

こくたか 連携だより

2021年発行
第170号
3月号

医療ソーシャルワーカーの紹介 2

患者サポートセンター 医療社会事業専門職 佐藤 拓海

臨床工学技士の活動 3

臨床工学技士長 野村 厚至

緩和ケアチームの活動 4~5

疼痛緩和内科部長 田中 俊行

栄養だより 6

臨床検査科だより 7

セカンドオピニオンのご案内 8~9

外来診療担当表 10~11

名誉院長外来開始のお知らせ 12

ジャーマンカモミール
(3月~5月)

.. 花言葉 ..

「逆境に負けない強さ」

「苦難に耐える」

「清楚」「親交」

●地域医療支援病院 ●がん診療連携拠点病院

独立行政法人国立病院機構
高崎総合医療センター



〒370-0829 群馬県高崎市高松町36
代表 (TEL) 027-322-5901
URL <https://takasaki.hosp.go.jp/>

地域医療支援・連携センター(医療機関専用ダイヤル)
(TEL) 027-322-5835
(FAX) 027-322-5925

【理念】

患者さんから信頼される病院を目指します

【基本方針】

- 常に患者さん本位の医療を心がけます
- 研鑽に励み、安全で良質な医療を提供します
- 医療連携を積極的に推進し、地域医療に貢献します
- 良き医療従事者の育成に努めます
- 臨床研究を推進します
- 健全な病院経営を行います

【看護の理念】

人間の尊厳を大切にし、専門的な知識、技術を持ち、心のこもった看護を提供します

【患者さんの権利を守ります】

- 誰でも良質で安全な医療を受ける権利があります
- 患者さんの人格や価値観が尊重され、医療提供者との相互協力のもとで医療を受ける権利があります
- 病気、治療等について、十分な説明を受ける権利があります
- 他の医師の意見(セカンドオピニオン)を求める権利があります
- 病気等について十分な説明を受けたうえで、自分の意志で検査や治療方法を選択したり、他の医療機関を選択する権利があります
- 医療情報に関する個人のプライバシーが守られる権利があります

医療ソーシャルワーカーの紹介



患者サポートセンター 佐藤 拓海
医療社会事業専門職

MSWは、**M**edical **S**ocial **W**orker (医療ソーシャルワーカー) の頭文字をとったもので、社会福祉士や精神保健福祉士の国家資格をもち、保健医療機関において傷病を機に生じる問題や課題について患者さんやご家族が主体的に解決できるように、社会福祉の立場から相談支援を行う役割を担っています。

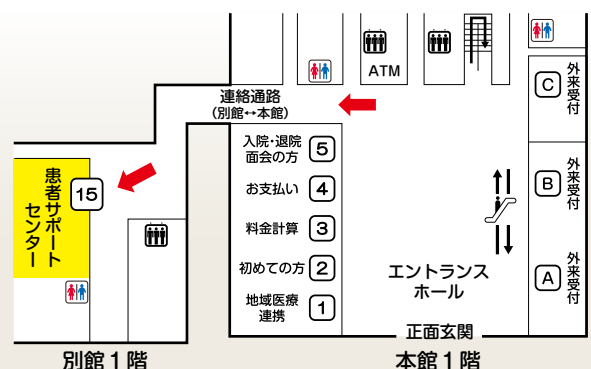
当院には17名のMSWが、病棟または診療科毎に配置されています。また、入退院支援チーム、緩和ケアチーム、栄養サポートチーム、認知症ケアチーム等の一員として院内多職種と連携しています。

相談内容は多岐にわたり、具体的には、医療費や生活費の経済的問題に関する相談、介護保

険などの各種社会保障制度の利用に関する相談、リハビリテーションや療養ができる転院先を考えたいなどの退院・社会復帰に関する相談、治療と仕事の両立に関する相談などがあります。

また、当院では、患者さんやご家族が安心・安全な療養生活を過ごせる地域づくりを目指して、地域の医療・介護・福祉従事者を対象とした会議や研修会等を開催し、日頃から様々な地域関係機関と連携させていただいています。今年度は、新型コロナウイルス感染症の感染拡大防止のため、これまでの集合形式の会議や研修会等を中止していましたが、昨年11月よりビデオ通話等を活用し、オンライン形式で再開しています。

MSWとの相談をご希望の方は、お気軽に**病院スタッフ**や別館1階 患者サポートセンター(15番)内の「**相談窓口**(受付時間 平日8:30~17:15)」までお声掛け下さい。



臨床工学技士の活動

臨床工学技士長 野村 厚至

臨床工学技士とは、医師の指示のもとで血液浄化装置や人工呼吸器、人工心肺装置などの生命維持管理装置を操作したり、院内にある医療機器が安全に正しく使用できるように保守点検をおこなったりする医療技術者です。臨床工学技士の代表的な業務の一例は次のとおりです。

◆呼吸治療業務

肺の機能が働かなくなり、呼吸が十分にできなくなった患者さんには呼吸を代行するための人工呼吸器という装置が装着されます。その際、臨床工学技士は人工呼吸器が稼働している場所へ行き、安全に装置が使用されているか、また、装置に異常がないかなどを確認します。また人工呼吸器のメンテナンス・管理等も行っています。

◆人工心肺業務

心臓手術の際、心臓や肺に代わる働きをする体外循環装置（人工心肺）を操作・管理します。その装置の周辺には多いときには数十台もの医療機器が同時に使われます。すべての機器の操作や使用前の点検などの仕事を受け持ちます。

◆血液浄化業務

体内に貯まった老廃物などを排泄あるいは代謝する機能が働かなくなった場合に行う治療で、血液透析療法、血漿交換療法、血液吸着法など様々な血液浄化療法が存在します。当院では維持透析を行っていませんが、緊急透析や維持透析患者さんの術前術後の血液透析、集中治療室での持続透析等を行っています。

◆手術室業務

手術室には、大小合わせて数多くの医療機器が存在します。手術の内容により使用される機器は多種多様であり、手術が円滑かつ安全に行われるよう、その手術室内のさまざまな医療機器の操作や事前の管理を行います。

◆心血管カテーテル業務

心臓カテーテル検査は心臓病の診断をするための検査方法であり、手術の適応、術式を決定する重要な検査です。臨床工学技士は検査一連の記録装置を操作します。また緊急時には補助循環装置（IABP・ECMO）などを操作することもあります。

◆ペースメーカー/ICD業務

不整脈に苦しむ患者さんにはペースメーカー（PM）、植込み型除細動器（ICD）といった機器を体に植込む手術を行います。臨床工学技士は、そのような機器を取り扱う場面で機器の管理や操作を行います。

◆医療機器管理業務

医療施設の様々な分野で使用される医療機器を、安全に使用できるようにまた、機器の性能が維持できるように保守・点検を行います。また医療機器を一括管理し、効率的で適切な運用ができるようにしています。

緩和ケアチームの活動



疼痛緩和内科部長 田中 俊行

高崎総合医療センターの緩和ケアチームを紹介します。

当院は、高崎・安中を中心に医療を提供している病院です。県内では、当院を含め9病院（2021年2月現在）が、がん診療連携拠点病院に指定され、がん患者さんの診療を行っています。また、指定された病院では、必ず緩和ケアチームが活動しています。

さて、緩和医療・ケアってなんでしょう？ 終末期医療・ケア*と思われがちですが、そうではありません。がん**と診断された時から緩和医療・ケアは始まります。一言でいうと、「病気に伴う心と体の痛みを和らげること」です。がんなど病気を患うと、さまざまな痛み（つらさ、痛み）が現れます。それが心の痛み（気

持ちの落ち込み、不安など）であったり、体の痛み（いわゆる痛み、息が苦しい、気持ちが悪いなど）であったり…。今後の見通し・過ごし方・家族への心配ごとなど様々な気付きも出てくることでしょう。緩和ケアチームは多職種で構成された医療チームです。そのような患者さんやご家族に対し、専門医や認定看護師、リクナーズ、薬剤師、管理栄養士、理学療法士、作業療法士、心理療法士、ソーシャルワーカーなどが関わり、さまざまな角度から支援していきます。

*厚生労働省は、「終末期医療・ケア」という言葉ではなく、「人生の最終段階における医療・ケア」と提言しています。

**現在は、神経難病や心不全なども対象です。

緩和医療・ケアについて誤解されていることを一部紹介します

「つらい気持ちを話していいのだろうか？」

➡ ぜひお話しください。楽になります。

「医療用麻薬は中毒になる？」

➡ 適切に使用していますので中毒になりません。

「抗がん治療をしているのでつらさは我慢したほうがいい？」

➡ 緩和医療・ケアは抗がん治療が終了してからではなく、抗がん治療と並行して行われます。

「緩和^{イコール}ホスピスですか？」

➡ 決してホスピス（緩和ケア病棟と言います）だけではなく、がん診療連携拠点病院のほか、一般病院や在宅でも行われます。



◆入院の患者さんへ

緩和ケアチーム介入の希望がありましたら、主治医や担当看護師にご相談ください。ご依頼後に訪室し、お話を伺いながら「つらさ」を共有し、解決方法を一緒に検討・相談していきます。また、多職種の医療チームですので、それぞれの専門的な職種につなげることもできます。基本、毎日訪室してお話を伺いますので、つらいこと、困ったこと、気になることなどがありましたら、どうぞ遠慮なくご相談ください。

◆外来の患者さんへ

2020年4月に「疼痛緩和内科」を立ち上げました。外来受診の希望がありましたら、主治医や外来看護師にご相談ください。入院患者さんと同様に、お話を伺いながら「つらさ」を共有し、解決方法を一緒に検討・相談していきます。基本、月～金曜日の午後、ひとり1時間枠（1時間以上となる場合が多いです）で診療しています。開業の先生からご紹介いただく場合は、まずは疾患の診療科を受診していただき、その診療科からご紹介いただくようにしています。

高崎総合医療センターの〈緩和ケアチーム〉をご紹介します。

緩和ケアとは？

病気に伴う心と体の痛みを和らげることです。

緩和ケアチームとは？

当センターでは、毎日、院内をラウンドしております。患者さんの苦痛を取り除くことを目的として作られたチームです。

このチームは、医師・看護師・薬剤師・理学療法士・作業療法士・心理療法士・ソーシャルワーカーなどの多職種によるスタッフで構成されています。

痛みや食欲がない、だるさ、気分の落ち込み、孤独感等の辛い症状をできる限り緩和し、自分らしさを保ち、生活のスタイルを取り戻せるように、ケアいたします。

緩和ケアチームからのメッセージ

緩和ケアは終末期医療ではありません。どうぞ、身体の不調やつらさを我慢しないでください。主治医・看護師・相談窓口にご相談ください。私たちは、患者さまの痛み・つらさを緩和するために支援いたします。

国立病院機構高崎総合医療センターがん診療連携拠点病院 緩和ケアチーム

患者さん、
ひとりで悩んでいませんか？
我慢していませんか？

話をするだけで楽になります。

チーム一丸となって
支援していきますので、
どうぞよろしくお願いいたします。



栄養だより



春野菜 について

ほとんどの野菜が一年中食べられますが、旬の野菜は栄養価が高くなるものや、ほかの時期よりも新鮮で美味しく食べられるものがあります。また、旬の野菜はお店に多く並び、値段も安くなりますので、積極的に取り入れましょう。今回はそんな旬の春野菜をご紹介します。



菜の花 旬:2~3月

ビタミンやミネラルが豊富で抗酸化作用が高く、中でもビタミンCの含有量は野菜の中でもトップクラス。免疫力を高め、美肌効果も期待できます。

旬:3月 うど

豊富なカリウムが体内の余分なナトリウムを排出し、むくみや高血圧を防ぎます。穂先、茎、皮に切り分け、酢水にさらしてアク抜きをしてから調理します。

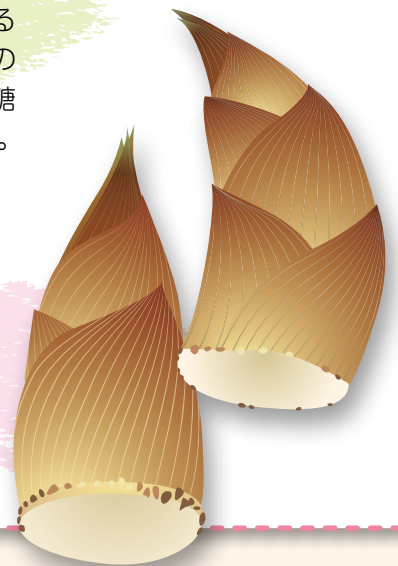


たらの芽 旬:3~4月

がん予防や老化防止の効果が期待できるβ-カロテンを多く含みます。苦み成分のエラサイドは糖の吸収を緩やかにし、血糖値の上昇を抑制する効果が期待できます。

旬:4~5月 たけのこ

食物繊維が豊富で、便秘解消や大腸がん予防の効果が期待できます。切り口の白粉はアミノ酸の一種のチロシンで、脳を活性化するといわれています。



出典:「毎日使える!野菜の教科書」



臨床検査科 だより

Vol.54

腫瘍マーカー

～乳癌および
婦人科領域の腫瘍マーカー～



乳癌の術後再発予知に、CEA、**CA15-3**、BCA225、**NCC-ST-439**、HER2蛋白などが臨床応用されています。いずれも早期診断の有用性は少なく、治療効果のモニタとして利用されています。特にマーカー間の相関が認められないことから、CEAとCA15-3の組み合わせが有効とされています。

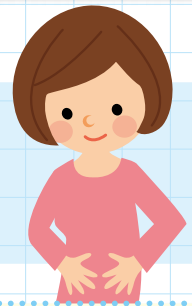
◆CA15-3

CA15-3は乳癌のスクリーニングではなく、再発の予知や治療効果の判定におけるモニタリングマーカーとして有用とされています。臨床的に再発が認められなくても、術後徐々に値が高くなる場合は、潜在性の再発を疑います。特に原発性乳癌よりも転移性乳癌での陽性率が高いです。また、進行性乳癌でも陽性率が高く、高値例も多いです。再発部位別にみると、遠隔転移、特に肝転移では陽性率が高いのに対し、局所の再発およびリンパ節転移では陽性率は低いです。したがって再発例で高値を示した場合、肝や骨などへの遠隔転移が疑われます。

◆NCC-ST-439

NCC-ST-439は当初、胃癌のスクリーニング検査としての有用性が期待されていましたが、実際には膵癌や胆道癌、乳癌、大腸癌、肝癌、胃癌など消化器系を主とする各種の腺癌で陽性となり、臓器特異性は乏しいと考えられています。臨床的には乳癌の診療における有用性が強調されていて、転移再発に際して高値となり、乳癌の術後モニタリングに有用です。特に軟部組織、骨再発で高頻度に高値となります。

子宮頸癌の90%は扁平上皮癌のため、**SCC**の測定が有用です。早期診断には適さないですが、血中濃度の変化が速いことにより病状の変化を管理するには優れた指標とされています。卵巣癌では**CA125**が有効とされています。



◆SCC

SCCは肺癌、子宮頸癌、食道癌、皮膚癌などの扁平上皮癌で高値が認められます。病期と測定値の相関は少なく、早期癌症例でも比較的高い陽性率を示します。また、血中半減期が短く、有効な治療により速やかに低下するため、経過観察に有用です。乾癬、天疱瘡などの皮膚疾患や肺結核などの良性疾患でも上昇することが知られています。また、皮膚組織、皮膚の表面、フケ、唾液、汗などにも含まれるため、検体の取り扱いに注意が必要です。

◆CA125

卵巣癌の早期診断は比較的困難であり、定期的で正確な情報が必要になります。CA125は特に卵巣癌、中でも漿液性嚢胞腺癌で陽性率が高く特異的なため卵巣癌のマーカーとして有用です。また、子宮内膜癌や子宮頸癌でも陽性を示し、繊維腫などの良性卵巣腫瘍や子宮内膜症などでも陽性となることがあります。CA125の生産はエストロゲンによって亢進するため、月経時や妊娠で上昇し、閉経後低下します。また、ムチン性嚢胞腺癌にはCEA、CA72-4、CA19-9が、胚細胞由来腫瘍の診断にはAFPが有効とされています。

次回は泌尿器科領域の腫瘍マーカーについて説明します。

セカンドオピニオンのご案内

当センターではセカンドオピニオン外来を実施しております。
概要につきましては以下のとおりです。



対象患者さん

- 現在当センター以外の医療機関で診療を受けている患者さん、ご家族
- 現在の主治医（他医療機関）の診断及び治療方針について、当センター医師に参考意見を求め、患者さんご本人が自らの疾患をより理解し適切な診療を選択する等の為に、セカンドオピニオン外来の活用を望む方
- 原則として主治医（他医療機関）からセカンドオピニオンを目的とした紹介状及びフィルム等の検査資料を当院に提供可能な患者さん、ご家族であることを要します（主治医にセカンドオピニオンを受けるための紹介状等をお願いすれば対応してもらえます）
- 相談者をご家族の場合は、原則として患者さんの同意を得た場合といたします

実施診療科

【各科の専門医が対応いたします】

内科、精神科、呼吸器内科、消化器内科、心臓血管内科、小児科、外科
乳腺・内分泌外科、心臓血管外科、脳神経外科、呼吸器外科、産婦人科
泌尿器科、眼科、放射線診断科、放射線治療科、歯科口腔外科



予約方法

完全予約制 代表電話：027-322-5901

※代表にお電話を頂き、『セカンドオピニオン係』とお申し付け下さい

【受付時間】 月曜～金曜 8時30分～17時の間

※精神科の受付時間は 月曜～金曜 8時30分～12時迄 となります

※事前にご予約電話を受け付け、担当専門医と日程調整を行った後に折り返し当センターより連絡させていただきます

外来時間

セカンドオピニオン外来時間（診療科によって曜日は異なります）

月曜～金曜 13時30分から15時30分の間で調整

費用

30分以内 5,500円(消費税込み)

30分以上 11,000円(消費税込み)

セカンドオピニオンとは

セカンドオピニオンとは現在の自分の病状や治療方針について他の医師の意見を求めることをいいます。医療が進歩してさまざまな治療法が生まれています。

その結果、医師によって病気に対する考え方が違うことや、病院によって医療技術や診療の質に差があることも考えられます。治療法について具体的な比較ができ、より適した治療法を患者さん自身が選択することができます。

当センターでは、よりよい治療法を患者さん自身が選択できるように、セカンドオピニオンを積極的にお勧めしております。

セカンドオピニオン 外来担当表

科名	医師名	専門	曜日
内科	佐藤 正通	内科全般、血液内科	火
精神科	井田 逸朗	がんのメンタルヘルス	木
呼吸器内科	中川 純一	呼吸器全般	
消化器内科	長沼 篤 増田 智之	消化器病一般、肝臓病 食道、胃、大腸	随時
心臓血管内科	広井 知歳 太田 昌樹	狭心症・心筋梗塞の治療（カテーテル治療） 不整脈一般	金 水
小児科	五十嵐 恒雄	小児科全般・未熟児・新生児	水
外科	小川 哲史 坂元 一郎	消化器外科全般、特に悪性腫瘍の手術 消化器外科全般	木 水
乳腺・内分泌外科	鯉淵 幸生	乳癌全般・甲状腺外科	第1・3・5週 金(午前)
心臓血管外科	小谷野 哲也	心臓血管の外科治療	火、木、金
呼吸器外科	伊部 崇史 高坂 貴行	肺がん、縦郭腫瘍、呼吸器外科全般 肺がん、縦郭腫瘍、呼吸器外科全般	木 火
脳神経外科	栗原 秀行 笹口 修男	脳・脊髄腫瘍、脳神経外科全般 脳血管障害	火 木
産婦人科	伊藤 郁朗	婦人科腫瘍	月、火、金
泌尿器科	井上 雅晴	泌尿器科全般	火
眼科	土屋 明	眼科全般（眼腫瘍を除く）	水、木
放射線診断科	根岸 幾 佐藤 洋一	画像診断CT・MR中心 画像診断CT・MR中心	木 火
放射線治療科	永島 潤	悪性疾患の放射線治療	
歯科口腔外科	稲川 元明 薬師寺 孝	口腔顔面痛 口腔外科全般、顎変形症、インプラント	火、水、木、金 月、火、木、金

外来診療担当表

当センターは、地域医療支援病院として運営しております。
かかりつけ医の先生からの紹介状をご持参願います。

	月	火	水	木	金
総合診療科・内科	佐藤 正通 飯塚 堯	佐藤 正通 <small>予約のみ</small> 真下 大和	真下 大和 <small>予約のみ</small>	佐藤 正通 (合田 史) <small>午後：予約専門外来</small> 飯塚 堯	佐藤 正通 真下 大和
	栄養食事指導外来	佐藤 正通 <small>午後</small>			
内分泌代謝内科	渋沢 信行	吉川 将史 (小澤 厚志)	武藤 壮平 吉川 将史 <small>午前</small>	渋沢 信行 <small>午後</small>	武藤 壮平
神経内科	(池田 雅美)	古田 夏海	清水 千聖	古田 夏海	古田 夏海 <small>午前</small>
呼吸器内科	中川 純一 (佐藤 麻里) <small>午後</small>	内田 恵 (申 悠樹) <small>午前</small>	増淵 裕朗 <small>午前</small> 板井 美紀	中川 純一 増淵 裕朗	内田 恵 (山口 公一) <small>午前</small> (若松 郁生) <small>午後</small>
	消化器内科	長沼 篤 <small>午前</small> 安岡 秀敏 <small>午前</small> 上原 早苗 <small>午前</small> 糸井 祐貴 <small>午前</small>	星野 崇 <small>午前</small> 綿 貴雄 太 <small>午前</small> 鈴木 悠平 <small>午前</small>	柿崎 暁 <small>午前</small> 安岡 秀敏 <small>午前</small> 増田 智之 <small>午前</small> 石原 弘 <small>午後</small> (蘇原 直人) <small>午前</small>	長沼 篤 <small>午前</small> (工藤 智洋) <small>午後</small> 増田 智之 <small>午前</small> 鈴木 悠平 <small>午前</small>
内視鏡検査	星野 / 増田 / 岡野	安岡 / 増田	綿 貴 / 上原	綿 貴 / 糸井	長沼 / 鈴木 / 岡野
心臓血管内科 (循環器)	太田 昌樹 <small>午前：通常 / 午後：不整脈外来</small> 村田 智行 伊藤 芽以 <small>午前</small>	小林 洋明 高橋 伸弥 (金澤 紀雄) <small>再来</small>	広井 知歳 太田 昌樹 <small>午後：不整脈外来</small> 羽鳥 直樹 <small>午前</small>	福田 延昭 <small>午前</small> (金澤 紀雄) <small>再来</small> 湯浅 直紀	小林 紘生 <small>午前：通常 / 午後：不整脈外来</small> 太田 昌樹 <small>第2, 4週午後：ペースメーカー外来</small> 久野 貴弘 <small>午前</small>
	新患外来(午前)	高橋 伸弥	久野 貴弘	村田 智行	羽鳥 直樹
精神科	井田 逸朗 関谷 樹 <small>午前</small>	井田 逸朗 関谷 樹 <small>午前</small>	井田 逸朗 関谷 樹 <small>午前</small>	井田 逸朗	井田 逸朗 関谷 樹 <small>午前</small>
	小児科	五十嵐 恒雄 <small>午前</small> 内田 亨 須田 峻平 <small>午後</small>	五十嵐 恒雄 <small>午後</small> 倉田 加奈子 <small>午前</small> 齋藤 淑人 <small>午後：奇数週のみ</small> (神尾 綾乃) <small>第4週午後</small> (西澤 拓哉) <small>第1, 3, 5週午後</small>	五十嵐 恒雄 <small>午前</small> 倉田 加奈子 <small>午後</small> 佐藤 幸一郎 <small>午後</small> (滝沢 琢己) <small>第2, 4週午後</small> <乳児健診> <small>午前</small>	藤生 徹 <small>午後</small> 倉田 加奈子 <small>午前</small> 小笠原 聡
小児外科		(西 明・高澤慎也) <small>第2, 4週午後</small>			
外科 (消化器)	坂元 一郎 田中 成岳	小川 哲史 成瀬 瑛理子 <small>午前</small>	榎田 泰明 田中 寛	小川 哲史 平井 圭太郎	宮前 洋平 星野 万里江
	栄養サポート外来			小川 哲史 小川 祐介(栄養士)	
ストーマ外来			第2, 4週午後・予約 (青木 雅典) <small>午前</small>	第1, 3, 5週午後・予約	
泌尿器科	井上 雅晴	栗原 聰太	(青木 雅典) <small>午前</small>	井上 雅晴	栗原 聰太

1 外来診療受付時間

8:30 ~ 11:00迄 (予約の場合は最終予約時間まで)

※再来受付機は8:00から受付しています

- 紹介状をお持ちの方、紹介事前予約の方は、1番：紹介状をお持ちの方・地域医療連携窓口で受け付けております。
- 当センター受診にはかかりつけ医の先生からの紹介状をご持参ください。紹介状をお持ちでない方は、診察をお受けできない場合や、長時間お待ちいただく場合がございます。

2 休診日 土、日、祝日、年末年始

- 学会等により、休診または医師が交替する場合があります。院内掲示をご覧ください。



地域医療支援・
連携センターから
地域の先生へお願い

当センターへの紹介の際は、
地域医療支援・連携センターを通した
事前予約にご協力下さい。

()の医師は非常勤です。

	月	火	水	木	金
疼痛緩和内科	田中俊行	田中俊行	田中俊行	田中俊行	田中俊行
乳腺・内分泌外科	鯉淵幸生 <small>午前</small>	鯉淵幸生	鯉淵幸生	(荻野美里) <small>第2、4週午後</small>	鯉淵幸生 <small>第2、4週午前</small>
	徳田尚子 <small>午前</small>	高他大輔 <small>午前</small>	高他大輔	(中澤祐子) <small>第1、3、5週午後</small>	高他大輔 <small>午前</small>
心臓血管外科	<手術日>	交代制 <small>午後</small>	<手術日>	小谷野哲也 <small>午前</small>	茂原淳 <small>午前</small>
				羽鳥恭平 <small>午後</small>	
呼吸器外科	<手術日>	伊部崇史 高坂貴行 <small>第2、4週</small>	<手術日>	伊部崇史 高坂貴行	<手術日>
整形外科	荒毅	大澤敏久	荒毅	新井厚	大澤敏久
	信太晃祐 角田大介 (古賀康史) <small>午後</small>	齋藤健一 小坂橋佑輔	信太晃祐 一ノ瀬剛	角田大介 <手術日>	齋藤健一 一ノ瀬剛
形成外科				(牧口貴哉) <small>第1週</small> (平井優樹) <small>第3週</small> (中村英玄) <small>第2、4、5週</small>	(田村健・竹内誠也) <small>午後・交代制</small>
脳神経外科	和田元 田中志岳	栗原秀行 <small>午前</small>	<手術日>	笹口修男	佐藤晃之
皮膚科		(井上千鶴) <small>紹介・予約</small>			(内山明彦) <small>紹介・予約</small>
産婦人科	伊藤郁朗	青木宏	(小暮佳代子) <small>午前</small>	(金井眞理) <small>午前</small>	伊藤郁朗
	永井あや 西村俊夫	西村俊夫 黒住未央		(森田晶人) <small>午前</small>	青木宏 永井あや
眼科	土屋明 <small>紹介・予約</small>	土屋明	土屋明	土屋明	土屋明
眼形成眼窩外科	笠井健一郎 <small><手術日></small>	笠井健一郎 <small><手術日></small>	笠井健一郎	笠井健一郎 <small><手術日></small>	笠井健一郎
耳鼻いんこう科	高橋克昌 岡宮智史	岡宮智史	<手術日>	高橋克昌	高橋克昌 岡宮智史 <small>午前</small>
放射線治療科	永島潤 <small>紹介・予約</small>	永島潤 <small>紹介・予約</small>	永島潤 <small>紹介・予約</small>	永島潤 <small>紹介・予約</small>	永島潤 <small>紹介・予約</small>
	大高建 <small>紹介・予約</small>	大高建 <small>紹介・予約</small>	大高建 <small>紹介・予約</small>	大高建 <small>紹介・予約</small>	大高建 <small>紹介・予約</small>
歯科口腔外科	柴野正康 <small>紹介・予約</small>	<手術日>	薬師寺孝 <small>紹介・予約</small>	薬師寺孝 <small>紹介・予約</small>	<手術日>
新患外来	薬師寺孝 <small>紹介・予約</small>		前山恵里 <small>紹介・予約</small>	柴野正康 <small>紹介・予約</small>	前山恵里 <small>紹介・予約</small>
歯科(歯科麻酔) 摂食嚥下・口腔ケア外来	稲川元明 <small>第1、3、5週のみ、紹介・予約</small>	稲川元明 <small>紹介・予約</small>	稲川元明	稲川元明	稲川元明 <small>紹介・予約</small>
	木村将典 倉持真理子 <small>紹介・予約</small>	倉持真理子 <small>紹介・予約</small>	木村将典 倉持真理子 <small>紹介・予約</small>	木村将典 倉持真理子 <small>紹介・予約</small>	倉持真理子 <small>紹介・予約</small>
		(荒井亮・辻野啓一郎) <small>第2、4週のみ、紹介・予約</small>			

(令和3年3月1日現在)

3 予約について

当院は「医療機関からの紹介患者事前予約制」をとらせていただいております。

医療機関様にはお手数をおかけしますが、予約の際には「事前予約申込書」に必要事項を記載し、地域医療支援・連携センターへFAXにてご依頼ください。折返しお電話で予約日時の連絡をさせていただきます。

※分娩希望についてはこの限りではありません。

※心臓血管内科は平日8:30~11:00までに紹介状を持参のうえ来院していただきますと当日受診が可能です。

※消化器内科で早めの対応が必要な患者さんは平日11:00~15:00までに紹介状を持参のうえ来院していただければ対応させていただきます。(予定での紹介が可能な患者さんは地域医療支援・連携センターを通しての予約をお願いします。)

4 連絡先

高崎総合医療センター内 地域医療支援・連携センター

医療機関専用ダイヤル: 027-322-5835 《平日 8:30~18:30 / 土曜日 8:30~17:15》

FAX: 027-322-5925 《FAXは24時間受け付けています。お返事は翌営業日になります》

医療機関の
方へ

消化器内科名誉院長 外来開始のお知らせ

2021年4月より石原名誉院長の外来を開始いたします。
完全予約制の為、病・医院からの事前予約をお願いします。

診療科 ▶ 消化器内科

診療時間 ▶ 毎週 月、水曜日 14:00より

予約方法 ▶ 事前予約申込書希望医師名に「石原弘」または「名誉院長」と記載し、地域医療支援・連携センターに通常通りFAXにてお申込みください。

医療機関専用FAX **027-322-5925**

医療機関専用ダイヤル **027-322-5835**



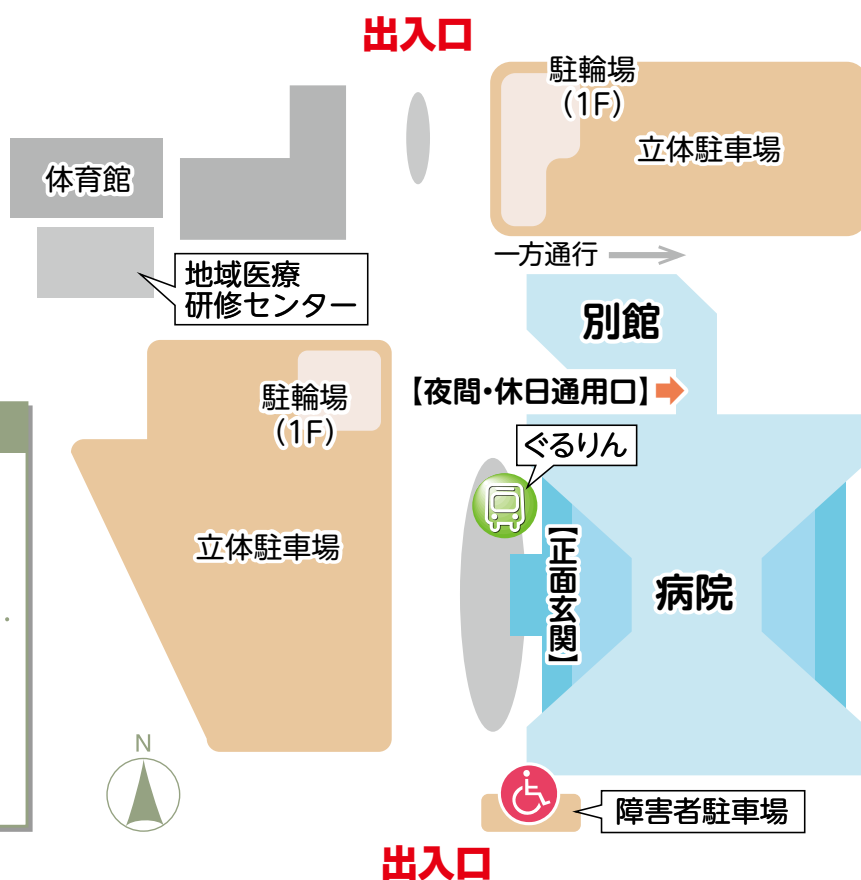
名誉院長 石原 弘

高崎総合 医療センター 案内図

出入りについて

平日7時30分～17時15分は
正面玄関を
ご利用ください。

平日17時15分～翌朝7時30分、
土日祝日は
夜間・休日通用口を
ご利用ください。



編集室より

登録医の先生方からのご寄稿・ご意見をお待ちしております。
地域医療支援・連携センターまでご連絡をお願い致します。

電話 **027-322-5835** (医療機関専用ダイヤル)



独立行政法人・国立病院機構

高崎総合医療センター

ホームページより本冊子のバックナンバーをご覧頂けます <https://takasaki.hosp.go.jp/kouhoubackno.html>

検索