



# こくたか連携だより



〒370-0829 群馬県高崎市高松町36

代表(TEL)027-322-5901

地域医療支援・連携センター(TEL)027-322-5835

(FAX)027-322-5925

## 5月号

(第88号・平成26年発行)

## 『COPD地域連携パスを作成しました!!』



呼吸器内科部長 清水 雄至

COPD (慢性閉塞性肺疾患)は、喫煙習慣との関連が強い肺疾患で、我が国での患者数は500万人を超すと言われています。世界的には、1990年には死因の6位でしたが、2020年には3位になると推測されています。日本においては、2008年にはCOPDによる死亡は15,520名と、喘息死の6倍以上でした。

 [次ページへ](#)

### 【理念】

患者さんから信頼される病院を目指します

### 【基本方針】

- 常に患者さん本位の医療を心がけます
- 研鑽に励み、安全で良質な医療を提供します
- 医療連携を積極的に推進し、地域医療に貢献します
- 良き医療従事者の育成に努めます
- 臨床研究を推進します
- 健全な病院経営を行います

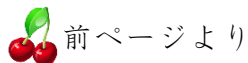
### 【看護の理念】

人間の尊厳を大切にし、専門的な知識、技術を持ち、心のこもった看護を提供します

### 【患者さんの権利を守ります】

- 誰でも良質で安全な医療を受ける権利があります
- 患者さんの人格や価値観が尊重され、医療提供者との相互協力のもとで医療を受ける権利があります
- 病気、治療等について、十分な説明を受ける権利があります
- 他の医師の意見(センカンドオピニオン)を求める権利があります
- 病気等について十分な説明を受けたうえで、自分の意志で検査や治療方法を選択したり、他の医療機関を選択する権利があります
- 医療情報に関する個人のプライバシーが守られる権利があります

## つづき



COPDを減らすためには、禁煙などの啓蒙活動や早期発見、早期介入が重要と考えられています。またCOPDの治療は、急性増悪の時は入院が必要ですが、安静時にはかかりつけ医で行われていることが多いです。その際、入院までどのような治療がなされていたか、また、入院時にはどのような治療や介入がなされ、今後どのような関与が必要なのか等、病院とかかりつけ医はお互いの情報を共有して治療を行っていく必要があります。

当センターでは、地域医療支援・連携センターを中心に、平成20年より地域連携事業を積極的に関与しています。脳卒中急性期パスなど、長期リハビリを必要とする病院への転院は一方向型連携です。それに対し、がん・心筋梗塞・COPDなどは循環型連携であり、かかりつけ医と病院との情報共有が重要です。そのため、入院治療を受けた患者さんには、退院時に「COPD地域連携パス」を用いて、検査結果や治療効果等を記載し患者さんにお渡しする事で、以後の通院や再入院の際に役立てていきたいと考えています。

2013年、『COPD診断と治療のためのガイドライン』が第4版に改訂されました。第3版と大きく違うところは、COPDを全身性疾患としてとらえ、全身性炎症に関与した栄養障害、骨粗鬆症、骨格筋機能障害などの制御を含めた包括的な対応が必要だと明記されたことです。すなわち、薬物療法、酸素療法以外にも全身的評価を行い、適切な栄養指導や理学療法を導入し、嚥下性肺炎の予防に努めるなどが重要となってきます。

このようなニーズにも応えられるよう、入院した患者さんの情報を提供するのみならず、診断、治療（栄養療法や理学療法を含め）のための外来予約枠を設けています。詳細は地域医療支援・連携センターにお問い合わせください。患者さんはまずかかりつけの先生に相談してください。

最後に、当センターのCOPD地域連携パスは、薬剤師、管理栄養士、理学療法士、臨床検査技師、診療放射線技師、ソーシャルワーカーなどパラメディカルが中心となって作成し、医師はスーパーバイザー的に関与しただけでしたが、他地域にも誇れる秀作が出来上がりました。

導入時には不慣れな面もあり、ご迷惑をおかけするかもしれませんが、患者さんの生活の質向上のため、全職員で取り組んでいきますので、よろしくお願い申し上げます。



## 心臓CT

### 心臓・脳血管カテーテルセンター／循環器内科

# 心臓CTのご案内



#### ♥ 当センターの心臓CTについて

心臓CT検査は最近テレビ番組等でご存じかもしれませんが、外来で狭心症や心筋梗塞などの心臓の血管の病気を調べることができます。当センターでは2008年から行っており、現在年間1000名以上の方々にご利用いただいています。当センターのCTはカメラで言うところのシャッタースピードが世界一速い非常に高性能な機種を使用しています。そのため、常に動いている心臓を美しい画像で撮影できます。

#### ♥ 心臓の病気は早期発見が重要

**心臓の血管の病気は無症状で進行します。**心電図では心臓の病気が進行してからでないといけません。長い潜伏期間を経て初めての胸痛が出たときには手遅れになることもありますので、**早期発見が重要です。**下記のような方は、**気軽に循環器内科を受診してください。**



階段や坂道を上ると胸が痛いや違和感・あごが痛い・腕が痛い・胃が痛い方  
無症状で糖尿病・高血圧・脂質異常症・喫煙・メタボで心臓が気になる方

#### ♥ 病診連携による心臓CTの予約

開業医の先生方とも連携していますので、かかりつけの先生に相談していただいて当センターの地域医療支援・連携センターを通じて、**診察予約と心臓CT検査を同じ日に予約**できます。

#### ♥ お問い合わせについて

心臓CTで質問があるかたや詳しく聞きたい方は、月・水・木の循環器内科の静医師の外来日の12時30分ごろAブースに声をかけてください。外来診察終了後に説明いたします。心臓CTの質問のみでしたら費用はかかりませんのでお気軽にご相談ください。

## 市民健康医学講座報告

# 『考えるよりやってみよう！糖尿病食』



栄養管理室長 田中 晴美

糖尿病の予防・治療には食事療法が大切です。

「糖尿病の食事ってどうしたらいいのかしら・・・」「食事に注意しましょうって言われたけれどどうしたらいいんだろう!？」と困ったことはありませんか？いつもの食事をちょっと工夫するだけで糖尿病の予防・治療の食事になります。糖尿病の予防・治療の食事は健康長寿の食事です。

糖尿病の治療の基本は食事、運動、薬の三つです。食事療法のポイントは、「適正なエネルギーの食事をとる、栄養のバランスをとる、一日3食を規則正しくゆっくり食べる」です。

適正なエネルギーの食事をとるために自分の標準体重を知りましょう。(図1) 標準体重から1日に必要な適正なエネルギーが求められます。(図2)

栄養のバランスのとれた食事にするためには、私たちが日常食べている食品を、主として含まれている栄養素毎にグループ分けして考えると簡単にできます。炭水化物を多く含む食品を主食や芋のグループと果物のグループに分けます。たんぱく質を多く含む食品は肉や魚、卵、大豆製品のグループと牛乳、乳製品のグループに分けます。次に脂質の多い油脂のグループ、食物繊維やビタミン、ミネラルを多く含む野菜のグループに分けます。(図3)

そして各グループの1回の量を決めます。ご飯だったら1回150～200g、魚や肉は60g位、野菜は両手の平に乗る位の量が丁度良い量です。

1回の料理の組み合わせは、主食(炭水化物の多いご飯・パン・麺類等)・主菜(たんぱく質の多い肉・魚・卵・大豆製品等)・副菜(繊維やビタミンの多い野菜等)にします。汁物や果物、乳製品は1日の中でとるようにしましょう。(図4)

外食は、1日のエネルギーの1/3を目安にします。丼物等の単品料理ではなく主食、主菜、副菜のある定食にしましょう。組み合わせ方にも注意が必要です。例えばハンバーガーとフライドポテト、シェイクの組み合わせでは約1400kcalになります。ハンバーガーとサラダとお茶の組み合わせなら約300kcalです。組み合わせ方を変えるだけでエネルギーが1/3以下になります。上手に組み合わせれば外食も大丈夫です。お菓子やお酒はルールを作ってとりすぎないようにしましょう。

糖尿病の食事は特別な食事ではありません。家族と一緒に食事かまいません。大切なのは量を守る事です。

さあ始めましょう！無理なく食事を楽しむ事が大切です。私たち管理栄養士も一緒に考えます。

# つづき

図1 **適正なエネルギーの食事をするために  
標準体重の求め方**

$$\text{標準体重} = \text{身長(m)} \times \text{身長(m)} \times 22(\text{kg})$$



例) 身長 160cmの場合  
 $1.6 \times 1.6 \times 22 = 56\text{kg}$

標準体重より多い場合、今までの食事はエネルギーをとりすぎていた可能性があります

図2 **1日の摂取エネルギーの求め方**

$$\text{摂取エネルギー} = \text{標準体重} \times \text{身体活動量} \quad (\text{kg}) \quad *$$

- \* 軽労作 (デスクワークが主、主婦など) 25~30kcal
- 中労作 (立仕事が多い) 30~35kcal
- 重労作 (力仕事が多い) 35kcal



例) 身長160cm標準体重 56kgの場合  
 $56\text{kg} \times 25 \sim 30 \approx 1400 \sim 1700\text{kcal}$

図3 **6つの食品グループ**



図4 **献立の立て方のポイントは？  
毎食、主食・主菜・副菜をそろえます**

メインの魚・肉・卵・大豆製品のおかず (主菜) たんぱく質、脂質

野菜・きのこ 海ぞうのおかず (副菜1) ビタミン、ミネラル 食物せんい

野菜・きのこ 海ぞうのおかず (副菜2)

ごはん・パン・めん (主食) 炭水化物

汁物

果物

牛乳

汁物、果物、牛乳は1日のなかでとります

図5 **病院の食事をみてみましょう**

果物

即席漬汁

主菜

鶏照り焼き  
ポイルキャベツ添

副菜2

五目きんぴら

副菜1

主食

ごはん

パイナップル



## 医療機器共同利用のご案内

## ～医療機器共同利用について～

当センターで保有しています医療機器を、地域の医療機関の先生方にもご利用いただき、患者さんの診療および治療に役立てていただくため、医療機器の共同利用を行っています。

このシステムのご利用にあたり、手続きが必要です。手続きに関するお問い合わせは、地域医療支援・連携センターまでご連絡ください。

## ＜お問い合わせ＞

地域医療支援・連携センター  
(平日 8:30～17:00の間)

直通電話 027-322-5835  
直通FAX 027-322-5925

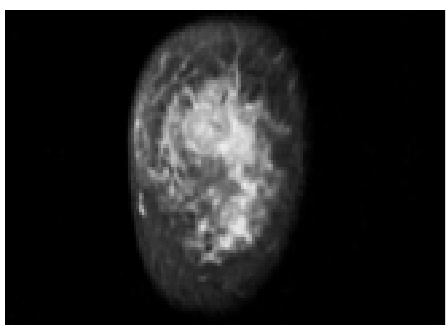
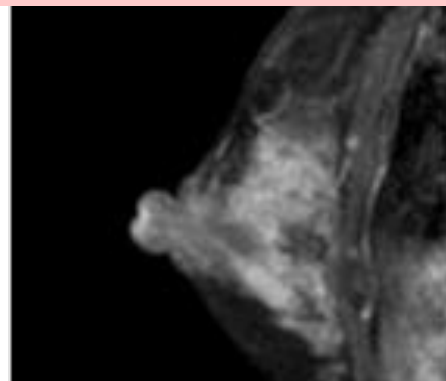
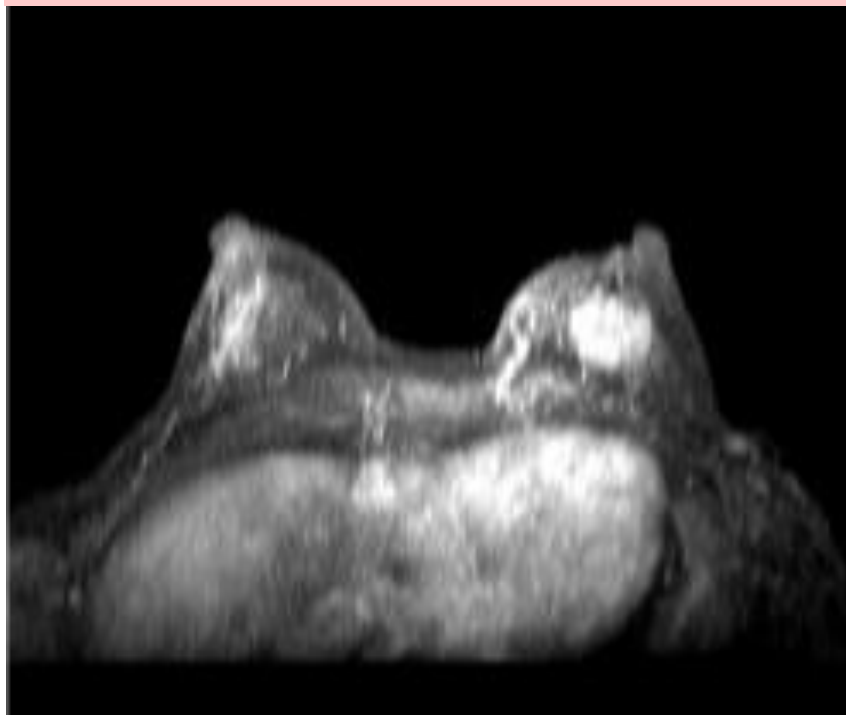
## ○検査項目一覧

CT	通常撮影の他に		
	・CTAngio	脳血管	
		冠動脈	
		胸部大動脈	
腹部大動脈			
	下肢血管		
	・CTコノグラフィ	大腸	
	・Dual Source CT		
MRI	通常撮影の他に		
	・MR Angio	脳血管	
		冠動脈	
	・MRTラクトグラフィ		
	・MR VSRAD		
	・MRS		
・MRCP			
核医学検査	・頭部	脳血流シンチ	IMP
			ECD
		脳腫瘍	タリウム
		神経受容体	ベンゾダイン
	・頭頸部	唾液腺シンチ	TcO <sub>4</sub> <sup>-</sup>
	・甲状腺	ヨード摂取率	
		副甲状腺	MIBI
	・肺	換気	Kr
		血流	MAA
		・心臓	安静心筋
	薬物負荷心筋		Tc・TI
	心筋脂肪酸代謝		2核種
	・腹部	副腎皮質	アドステロール
		副腎髄質	I-123MIBG
		消化管出血	
	・全身	腎臓	
骨			
ガリウム			
	タンパク漏出		

※ 核医学の検査項目は実施できる曜日が限られております。キャンセルが出来ません。

事前準備が必要な場合がございますので、予約の際に当センター放射線技師が対応いたします。

## 乳腺MRI



乳腺MRIは乳がんの進行度、広がりを判断するのに適しています。造影剤を注射することによって腫瘍への血流や乳腺の様子を詳細に診ることができます。

- 乳房専用コイルを備えているため両側撮影が可能です。うつ伏せでの検査となります。
- 検査時間は、30分くらいです。
- 検査費用は、おおよそ10,000円になります。

### 注意事項

金属や体に貼付してあるものは、検査室に持ち込めないことがあります。またペースメーカーやステントなどの体内金属を装着している場合も同様です。

撮影している間は、体を大きく動かさせません。

1.5Tesla-MRI  
Philips Medical  
Achieva Release2.6

SENSE Breast Coil

## セカンドオピニオンのご案内

当センターではセカンドオピニオン外来を実施しております。  
概要につきましては以下のとおりです。

### ◆◇対象患者さん◇◆

- ・現在当センター以外の医療機関で診療を受けている患者さん、ご家族
- ・現在の主治医（他医療機関）の診断及び治療方針について、当センター医師に参考意見を求め、患者さんご本人が自らの疾患をより理解し適切な診療を選択する等の為に、セカンドオピニオン外来の活用を望む方
- ・原則として主治医（他医療機関）からセカンドオピニオンを目的とした紹介状及びフィルム等の検査資料を当院に提供可能な患者さん、ご家族であることを要します（主治医にセカンドオピニオンを受けるための紹介状等をお願いすれば対応してもらえます）
- ・相談者をご家族の場合は、原則として患者さんの同意を得た場合といたします

### ◆◇実施診療科◇◆ 【各科の専門医が対応いたします】

内科・神経内科・精神科・呼吸器内科・消化器内科・循環器内科・小児科  
外科・乳腺、内分泌外科・整形外科・脳神経外科・呼吸器外科・心臓血管外科  
皮膚科・産婦人科・泌尿器科・眼科・放射線診断科・放射線治療科・歯科口腔外科

### ◆◇予約方法◇◆

#### \*完全予約制です

受付時間 月曜～金曜 8時30分～17時の間

※ 精神科の受付時間は 月曜～金曜 8時30分～12時迄となります

事前にご予約電話を受け付け、担当専門医と日程調整を行った後に折り返し当センターより連絡させていただきます

代表 027-322-5901 にお電話頂きセカンドオピニオン係とお申し付け下さい

### ◆◇セカンドオピニオン外来時間◇◆

月曜～金曜 13時30分から15時30分の間で調整  
(診療科によって曜日は異なります)

### ◆◇費用◇◆

30分以内 5,400円(消費税込み)1回につき 10,800円が上限となります



## セカンドオピニオン外来担当表

科名	医師名	専門	曜日
内科	佐藤 正通	内科全般、血液内科	火曜日
神経内科	石黒 幸司	神経内科学、神経内科一般、水頭症の診断と治療	金曜日
精神科	井田 逸朗	メンタルヘルス	月曜日、火曜日、水曜日、木曜日、金曜日
呼吸器内科	茂木 充	呼吸器全般	金曜日
	清水 雄至	呼吸器全般、アレルギー疾患(眼・鼻・皮膚・眼除く)	火曜日、金曜日
消化器内科	工藤 智洋	食道、胃、大腸	火曜日、木曜日
	長沼 篤	消化器病一般、肝臓病	木曜日
循環器内科	広井 知歳	狭心症・心筋梗塞の治療(カテーテル治療)	金曜日
小児科	五十嵐 恒雄	小児科全般・未熟児・新生児	水曜日
外科	饗場 正明	消化器外科全般	水曜日(14:30~15:30)
	坂元 一郎	消化器外科全般	水曜日
乳腺・内分泌外科	鯉淵 幸生	乳癌全般・甲状腺外科	金曜日(午前)
整形外科	新井 厚	脊椎・脊髄疾患、整形外科全般	月曜日
脳神経外科	栗原 秀行	脳・脊髄腫瘍、脳神経外科全般	火曜日
	笹口 修男	脳血管障害	木曜日
呼吸器外科	菅野 雅之	肺癌、縦隔腫瘍、呼吸器外科全般	木曜日
心臓血管外科	坂田 一宏	心臓血管外科全般(小児などの先天性疾患は除く)	木曜日
皮膚科	龍崎 圭一郎	皮膚外科、皮膚腫瘍	火曜日
産婦人科	伊藤 郁朗	婦人科腫瘍、緩和ケア	火曜日、金曜日
泌尿器科	牧野 武雄	泌尿器科全般	金曜日
眼科	土屋 明	眼科全般(眼腫瘍を除く)	水曜日、木曜日
放射線診断科	根岸 幾	画像診断CT・MR中心	木曜日(平成24年7月~)
	佐藤 洋一	画像診断CT・MR中心	火曜日
放射線治療科	北本 佳住	悪性疾患の放射線治療	火曜日
歯科口腔外科	高崎 義人	口腔外科全般、顎変形症、インプラント	月曜日、水曜日、木曜日

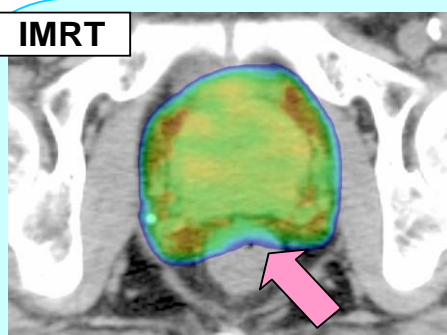
# 強度変調放射線治療 (IMRT)

## 強度変調放射線治療 (IMRT) の紹介

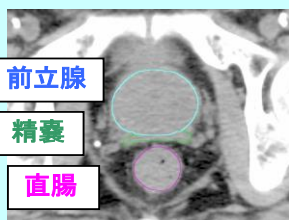
当センターでは平成 22 年 10 月から前立腺がんに対する強度変調放射線治療 (IMRT) を開始しました。平成 24 年 4 月には高精度放射線治療装置 (Novalis Tx) が稼働し、多くの患者さんを治療しています。

### 強度変調放射線治療 (IMRT) とは…

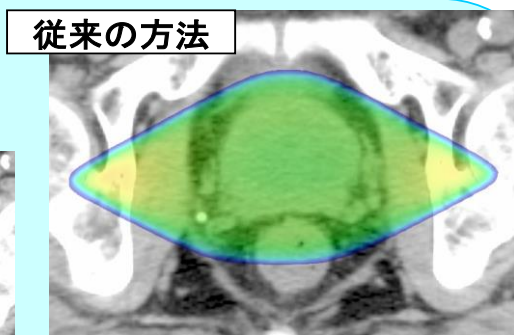
照射野の形状を変化させたビームを複数用いて、腫瘍の形に適した放射線治療を行う新しい照射方法です。腫瘍に放射線を集中させ、周囲の正常組織への放射線を減らすことができるため、副作用を増やすことなく、腫瘍により強い放射線をあてることが可能となります。



直腸を避けた凹みのある線量分布が可能なのが IMRT の特徴です

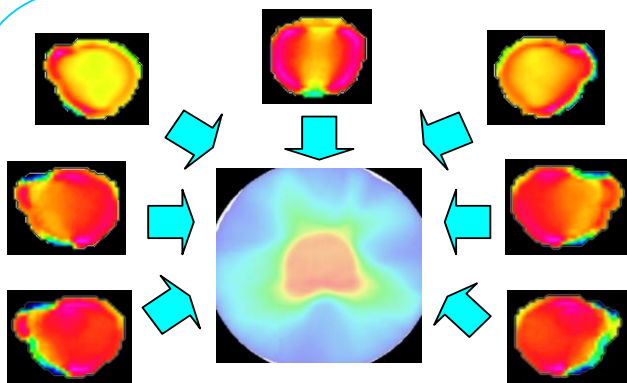


前立腺  
精嚢  
直腸



### 図 IMRT の線量分布の特徴 (左:IMRT, 右:従来の方法)

IMRT では、前立腺の周辺にある臓器 (直腸や膀胱など) を避けて照射することができます。比較的強い放射線のあたるところのみカラースケールで表示しています (周辺にある臓器に放射線が全くあたらないわけではありません)。



### 参考 強度変調放射線治療 (IMRT) のイメージ

強弱をつけた放射線を複数の方向から組み合わせることで、腫瘍の形に合わせて放射線をあてることができます。

### IMRT の実際…

- ・高精度の放射線治療のため、準備から治療開始まで約 2 週間かかります。

治療計画 CT  
↓ 検証に約 2 週間かかります  
放射線治療開始

- ・画像誘導装置を使用し、毎回位置を確認しています。
- ・実際の治療時間は 15-20 分です。
- ・治療期間は 7-8 週です。

地域医療支援・連携センターに連絡いただければ、放射線科の初診予約をいたします。  
電話 027-322-5835 (直通)



泌尿器科で前立腺生検を行っていますのであわせてご相談ください。

# 医師 紹介コーナー



## 当センターの医師を紹介します



循環器科 菅野 幸太 (すがの こうた)

はじめまして。循環器内科医師の菅野幸太と申します。出身は前橋市です。県立前橋高校を卒業し、その後は栃木県にある獨協医科大学医学部に入学、平成24年に卒業を致しました。卒業後は国立病院機構高崎総合医療センター（当センター）に勤務し、研修医として2年間医療に携わらせていただきました。そこで循環器科に興味を抱き、今年度より群馬大学循環器科に入局し、当センターでの循環器科診療に従事させて頂いています。

当センターは西毛地区において、三次救急病院であることから、急性心筋梗塞をはじめとした心不全や不整脈等の様々な重症疾患に対する中心的役割を担っています。また、患者さんからもそれだけ期待されていると考えます。地域医療の一端を担えるように、私自身も日々精進していきたいと思っている次第です。

どんな時でも、相手を思いやり、謙虚に、笑顔で接していけたらと考えています。どうぞ宜しくお願い申し上げます。



総合診療科 井上 誠 (いのうえ まこと)

はじめまして。内科の井上誠と申します。

現在、総合診療科にて勉強させていただいております。専門はリウマチ、膠原病一般です。神奈川県の新潟県立医科大学のリウマチ膠原病内科出身です。

微力ながら頑張らせていただきます。今後とも宜しくお願い申し上げます。

## 登録医 ご紹介コーナー

● 当センターの登録医の先生をご紹介します。

### 勝田内科消化器クリニック



勝田 美恵子院長

【院長】勝田 美恵子

【所在地】高崎市八千代町4-6-21

【電話】027-327-5556

【診療科】内科・消化器科

一般内科（生活習慣病）はもとより消化器内科と糖尿病外来を主に診療しております。特に高崎総合医療センターとの連携で、地域医療の信頼関係の大切さを強く感じております。これからも和顔愛語をモットーに迅速かつ的確な診断を心がけ、地域医療の向上に貢献できるよう取り組んでいく所存です。

上部・下部内視鏡検査、超音波検査、CT検査を診断に役立てています。



### 金子内科医院



金子 由之助院長

【院長】金子 由之助

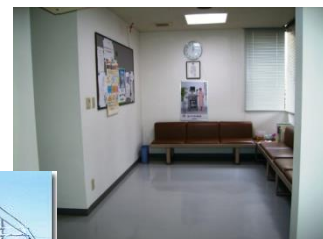
【所在地】高崎市上中居町1626-13

【電話】027-352-1288

【診療科】内科・胃腸科

重症な方や、必要に応じて精密検査は高崎総合医療センターにお願いしています。

内科一般の診療を行っていますが、特に内視鏡は内視鏡専門医が行っています。



## 登録医 ご紹介コーナー

● 当センターの登録医の先生をご紹介します。

### 上大類病院



#### 矢島 祥吉院長

『人は家族の祝福を受けて、生まれ、育ち、最期も長年暮らしてきたところで、安らかにその生涯を閉じるのが、最も自然で幸せです。私たちは喜びをもって、その人と家族に仕えます。』の理念を基に25床の小規模病院、60床の老人保健施設(+40名のデイケア)、訪問看護ステーション、在宅介護支援センター、上大類在宅ケアセンターの5つを運営し、各々が密に連携して、地域包括ケアに取り組んでいます。その拠点は公園の隣にあり、半径5km以内の寝たきり、認知症の約230名の方々と関わっています。

私たちの病院は、内科、小児科、精神科の三科を標榜しております。病気や障害で通院が困難な患者様には、往診および訪問看護を行っております。また生活習慣病の予防のために、人間ドック、企業健診、一般健診さらに小児、乳児の健診も行っております。地域医療の第一線を担い、地域の皆様のお役に立ちたいと願っています。

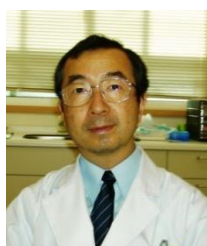
【院長】 矢島 祥吉

【所在地】 高崎市上大類町759

【電話】 027-352-1019

【診療科】 内科・小児科・精神科

### 上芝ファミリークリニック



#### 西野 道夫院長

平成18年6月に箕郷町上芝に開院しました。診療科目は内科・小児科です。親しみやすい医院を目指しています。また病診連携を推進しており、必要に応じて、適切に紹介いたします。

地域に親しまれるホームドクターを目指しています。糖尿病・甲状腺疾患・高血圧・アレルギーなどの相談を行っています。

【院長】 西野 道夫

【所在地】 高崎市箕郷町上芝183-3

【電話】 027-360-7235

【診療科】 内科・小児科



# 高崎総合医療センター 外来診療担当表

(平成26年5月1日現在)

	月	火	水	木	金
総合診療科・内科	佐藤 正 通	合 田 史	合 田 史	佐藤 正 通	佐藤 正 通
	渡邊 俊 樹	渡邊 俊 樹	(大 高 行 博)	渡邊 俊 樹	(川 田 悦 夫)
内分泌代謝外来			(道 又 敏 夫)	(大 井 晋 介)	
リウマチ外来	井 上 誠			(石 井 角 保) 午後	
神経内科	金 井 光 康	石 黒 幸 司	交 替 (再診のみ)	金 井 光 康	(櫻 井 篤 志)
	(櫻 井 篤 志) 午後のみ:紹介・予約				
呼吸器内科	茂 木 充	茂 木 充	清 水 雄 至	茂 木 充	清 水 雄 至
	相 澤 智 弘	上 野 学	原 田 直 之	原 田 直 之	相 澤 / 上 野
消化器内科	長 沼 篤	工 藤 智 洋	(宮 前 直 美)	長 沼 篤	工 藤 智 洋
	吉 田 はるか	星 野 崇	椎 名 啓 介	林 絵 理	(宮 前 直 美)
	林 絵 理 新患のみ	鈴 木 悠 平	吉 田 はるか	椎 名 啓 介	星 野 崇
	(蘇 原 直 人) 午後		石 原 弘 午後		
内視鏡検査	星 野 / 椎 名	林 / 相 馬	工 藤 / 林	工 藤 / 鈴 木	長 沼 / 吉 田
循環器内科 (ペースメーカー外来)	齋 藤 章 宏	福 田 延 昭	広 井 知 歳	福 田 延 昭	柳 澤 三 朗
	菅 野 幸 太	岩 瀬 晴 香	静 毅 人	齋 藤 章 宏	小 林 紘 生
	静 毅 人 新患のみ	(小 林 洋 明)	交 替	静 毅 人	(本 多 忠 暁)
		(金 澤 紀 雄) 再来のみ		(金 澤 紀 雄) 再来のみ	
精神科	井 田 逸 朗	井 田 逸 朗	井 田 逸 朗	井 田 逸 朗	井 田 逸 朗
	福 地 英 彰	福 地 英 彰	福 地 英 彰		福 地 英 彰
小児科	五十嵐 恒雄 午前のみ:紹介・予約	関 根 和 彦 午前のみ:紹介・予約	五十嵐 恒雄 午前のみ:紹介・予約	小 林 美 帆 午前のみ:紹介・予約	橋 本 真 理 午前のみ:紹介・予約
	倉 田 加 奈 子 午前のみ	神 尾 綾 乃	小 林 / 橋 本 乳児検診・午前のみ	関 根 和 彦 午前のみ	金 子 真 理 午前のみ
	橋 本 真 理 午前のみ	小 林 美 帆 午前のみ:紹介・予約	倉 田 加 奈 子 午後のみ	佐 藤 幸 一 郎 午後のみ:紹介・予約	佐 藤 幸 一 郎 午前のみ
	金 子 真 理 午後のみ:紹介・予約	五十嵐 恒雄 午後のみ:紹介・予約	金 子 真 理 午後のみ:紹介・予約	金 子 真 理 午後のみ:紹介・予約	五十嵐 恒雄 午後のみ:紹介・予約
	小 林 美 帆 午後のみ:紹介・予約	佐 藤 幸 一 郎 午後のみ:紹介・予約	佐 藤 幸 一 郎 午後のみ:紹介・予約	橋 本 真 理 午後のみ:紹介・予約	関 根 和 彦 午後のみ:紹介・予約
外科	坂 元 一 郎 [消化器]	<手 術 日>	饗 場 正 明 [消化器]	小 川 哲 史	清 水 尚
	宮 前 洋 平			須 藤 雄 二	塚 越 浩 志
ストーマ外来			第2・4週目午後のみ:予約	第1・3・5週目午後のみ:予約	
泌尿器科	(新 井 誠 二)	(高 橋 悟)	(松 井 強)	(牧 野 武 雄)	(牧 野 武 雄)

- (注) 1. 受付時間は08:30~11:00迄となっております。予約の場合は、最終予約時間迄となっております。なお、再来受付機は08:15から受付しております。  
 2. 精神科の初診の患者さんは完全予約制となります。精神科外来までご連絡をいただき、来院日のご予約をお願いいたします。  
 3. 土、日、祝日、年末年始は休診です。  
 4. 紹介状のお持ちの方、紹介事前予約の方は、地域医療支援連携センター窓口で受け付けております。  
 5. 学会等により、休診または医師が交替する場合があります。院内掲示をご覧ください。  
 6. 待ち時間を少なくするため予約診療をお勧めします。診療予約は、各科外来で医師にご相談ください。  
 7. ( )の医師は非常勤です。

当センターは、地域医療支援病院として運営しております。  
 かかりつけ医の先生からの紹介状をご持参願います。

# 高崎総合医療センター 外来診療担当表

(平成26年5月1日現在)

	月	火	水	木	金
緩和医療科	田中俊行	田中俊行	田中俊行		田中俊行
乳腺・内分泌外科	鯉淵幸生 <small>[乳腺・甲状腺]</small>	鯉淵幸生 <small>[乳腺・甲状腺]</small>	鯉淵幸生 <small>[乳腺・甲状腺]</small>	(高他大輔) <small>隔週</small>	鯉淵幸生 <small>第2・4週目</small>
		常田祐子 <small>(小田原 宏樹)</small>	荻野美里		荻野美里 <small>第1・3・5週目</small>
心臓血管外科	<手術日>		山岸敏治	坂田一宏	小谷野 哲也
呼吸器外科		渥實潤	<手術日>	菅野雅之	
整形外科	新井 厚	<毎週交替>	新井 厚	<手術日>	大澤敏久
	荒 毅	(園田・須藤)	大澤敏久		米山友貴
	米山友貴	(柳澤信明) <small>午後</small>	荒 毅		
形成外科	<手術日> <small>(午前)</small>	内田悦弘	<手術日> <small>(午前)</small>	内田悦弘	
脳神経外科	中田 聡	栗原秀行	<手術日>	笹口修男	大谷敏幸
皮膚科	龍崎 圭一郎	龍崎 圭一郎 <small>[学童外来] 午後予約</small>	<手術日>	龍崎 圭一郎	龍崎 圭一郎
	岡田悦子	岡田悦子		岡田悦子	岡田悦子
産婦人科	伊藤郁朗	伊藤郁朗	内山陽介	片貝栄樹	伊藤郁朗
	片貝栄樹	片貝栄樹	(木暮圭子) <small>&lt;産後検診&gt;</small>	多胡佳織	青木 宏
	内山陽介	青木 宏		(金井真理)	多胡佳織
眼科	土屋 明	土屋 明	土屋 明	土屋 明	土屋 明
放射線治療科	北本佳住 <small>紹介・予約</small>	北本佳住 <small>紹介・予約</small>		北本佳住 <small>紹介・予約</small>	北本佳住 <small>紹介・予約</small>
	永島潤 <small>紹介・予約</small>	永島潤 <small>紹介・予約</small>		永島潤 <small>紹介・予約</small>	永島潤 <small>紹介・予約</small>
歯科口腔外科	高崎義人 <small>紹介・予約</small>	高崎義人 <small>紹介・予約</small>	高崎義人 <small>紹介・予約</small>	高崎義人 <small>紹介・予約</small>	高崎義人 <small>紹介・予約</small>
	引田正宣 <small>紹介・予約</small>	引田正宣 <small>紹介・予約</small>	稲川元明 <small>紹介・予約</small>	片山雅文 <small>紹介・予約</small>	三浦秀憲 <small>紹介・予約 第1・3・5週目</small>
	片山雅文 <small>紹介・予約</small>	片山雅文 <small>紹介・予約</small>	引田正宣 <small>紹介・予約</small>	栗原絹枝 <small>紹介・予約</small>	引田正宣 <small>紹介・予約</small>
	栗原絹枝 <small>紹介・予約</small>	栗原絹枝 <small>紹介・予約</small>	栗原絹枝 <small>紹介・予約</small>		片山雅文 <small>紹介・予約</small>
			本橋佳子 <small>紹介・予約</small>		栗原絹枝 <small>紹介・予約</small>
摂食・嚥下、口腔ケア外来	稲川元明 <small>紹介・予約</small>			稲川元明 <small>紹介・予約</small>	
				飯田貴俊 <small>紹介・予約</small>	

## 【土曜日も予約受付を行います】

4月より土曜日（祝日を除く）も紹介患者の事前予約対応を行います。従来通り、医療機関からのご紹介に限ります。

当センターへの紹介の際は地域医療支援・連携センターを通じた事前予約にご協力下さい。

連絡先: 高崎総合医療センター内  
地域医療支援・連携センター  
直通電話: 027-322-5835 (9時～17時)

# 行事などのお知らせ ～当センターで実施する行事等～

## 【市民健康医学講座】

『出生前診断をめぐる最近の話題』

講師：産婦人科医長 片貝 栄樹

日時：平成26年6月11日(水)

18時～

場所：当センター2階 大会議室

対象：一般の方、医療従事者

## 【Cancer Board】

『がん化学療法運用マニュアルの改訂にあたり』

日時：平成26年6月6日(金)

18時～

場所：当センター2階 大会議室

対象：がん診断・治療に携わる医療従事者

## 【がん診療に携わる医療者に対する緩和ケア研修会（略称：緩和ケア研修会）】

日時：平成26年6月7日(土) 13時45分～21時

6月8日(日) 9時～17時

場所：当センター2階 大会議室

対象：原則として2日間の参加が可能である医療従事者（事前申込制）

ぐんま栄養療法ネットワーク・高崎では、自宅で療養している患者や介護施設などに入所している患者に訪問して胃ろう交換を行います。ご希望の方は主治医とご相談の上、下記までご連絡下さい。

訪問日：毎月第3火曜日 午後（事前予約制）

連絡先：高崎総合医療センター内 地域医療支援・連携センター

直通電話：027-322-5835（8時30分～17時）



## 【CPC（臨床病理示説会）】

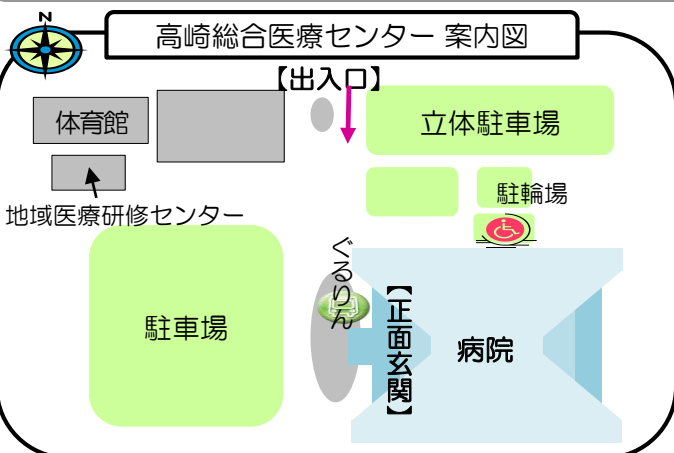
日時：平成26年6月25日(水)

18時～

場所：当センター2階大会議室

No.	病棟	年齢	性別	臨床診断	担当医	紹介病院
2129	神内北4	75	男性	アルコール性神経障害 Wernicke脳症	石黒	もてき脳神経外科 茂木先生
2127	総診南6	84	男性	職業性強皮症 間質性肺炎	渡邊 神山	榛名荘病院 若林先生
2128	総診南6	57	女性	乳癌術後全身転移 咽頭癌又は転移性腫瘍疑い	佐藤 上野	なし

### 高崎総合医療センター 案内図



●●● バックナンバー ●●●

当センターのホームページより広報紙バックナンバーをご覧いただけます。

<http://www.tnho.jp/koho/index.html>

■■■ 編集室より ■■■

登録医の先生方からのご寄稿・ご意見をお待ちしております。地域医療支援・連携センターまでご連絡をお願い致します。

電話 027-322-5835

(地域医療支援・連携センター直通)