



こくたか連携だより



〒370-0829 群馬県高崎市高松町36

代表 (TEL) 027-322-5901

地域医療支援・連携センター (TEL) 027-322-5835

(FAX) 027-322-5925

7月号

(第90号・平成26年発行)

臨床検査説明書

「なるほど・ザ・検査 ミニ知識」について



臨床検査技師長 野田 岳

診察室以外の採血室などで「ALTって何ですか？」とよく患者さんから検査用語について聞かれたり、「高崎総合医療センターの血液検査の基準値は？」と尋ねられることがしばしばあります。このような時、今までは口頭にて臨床検査技師が答えたり、1枚紙の検査一覧用紙（小さい文字）を用いて説明をしていました。

次ページへ



【理念】

患者さんから信頼される病院を目指します

【基本方針】

- 常に患者さん本位の医療を心がけます
- 研鑽に励み、安全で良質な医療を提供します
- 医療連携を積極的に推進し、地域医療に貢献します
- 良き医療従事者の育成に努めます
- 臨床研究を推進します
- 健全な病院経営を行います

【看護の理念】

人間の尊厳を大切にし、専門的な知識、技術を持ち、心のこもった看護を提供します

【患者さんの権利を守ります】

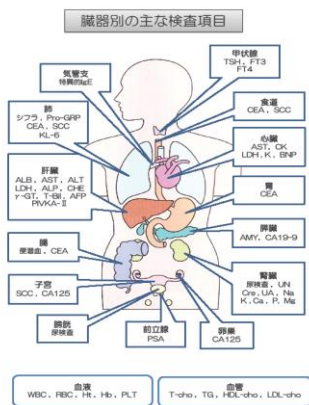
- 誰でも良質で安全な医療を受ける権利があります
- 患者さんの人格や価値観が尊重され、医療提供者との相互協力のもとで医療を受ける権利があります
- 病気、治療等について、十分な説明を受ける権利があります
- 他の医師の意見(セカンドオピニオン)を求める権利があります
- 病気等について十分な説明を受けたうえで、自分の意志で検査や治療方法を選択したり、他の医療機関を選択する権利があります
- 医療情報に関する個人のプライバシーが守られる権利があります



前ページより

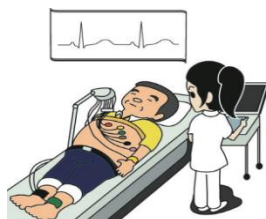
このたび臨床検査科では、患者さん向け臨床検査説明書(冊子)「なるほど・ザ・検査 ミニ知識」を高崎総合医療センターバージョンで作成致しました。この冊子の基礎は国立病院機構の臨床検査技師が集まり臨床検査の質の向上を目指すと同時に、患者さんへのサービスの観点から臨床検査を身近に感じて頂き、臨床検査の意味や目的を正しく理解してもらうことを目的として「役に立つ検査説明書を作ろう」とのことで始まりました。

なるほど・ザ・検査
ミニ知識



現在、臨床検査に関する様々な書籍などが一般向けにもたくさん出ていますが、内容が多すぎたり、難解であったり、値段も高額とあまり患者さん側にたったものはごく少数です。本冊子は軽くて、手ごろなサイズにもかかわらず、臨床検査における汎用項目の多くを分かりやすく解説しています。(もちろん無料!)

内容も当センターで実際測定している項目の基準値を掲載してあり、採血時に気をつけたいことや尿や便の取り方、心電図や肺機能などの生体検査(イラスト付き)についても分かりやすく解説しています。現在、採血室前のカウンターにて配布していますが、今後病院中での利用を考えています。また、当センターは地域医療支援病院でもあり、紹介いただいた患者さんや地域連携にご尽力いただいている地域の先生方にも是非一度手に取ってみたいと思っております。さらに、臨床検査科として臨床検査技師による臨床検査相談室の立ち上げも視野に入れ、医師や看護師の診療支援(チーム医療)に対して役に立ち、また「患者さん中心の医療」を目標に日々努力して行きたいと考えております。冊子についてご不明な点がございましたらお声をかけてください。



心臓CT

心臓・脳血管カテーテルセンター／循環器内科

心臓CTのご案内



♥ 当センターの心臓CTについて

心臓CT検査は最近テレビ番組等でご存じかもしれませんが、外来で狭心症や心筋梗塞などの心臓の血管の病気を調べることができます。当センターでは2008年から行っており、現在年間1000名以上の方々にご利用いただいています。当センターのCTはカメラで言うところのシャッタースピードが世界一速い非常に高性能な機種を使用しています。そのため、常に動いている心臓を美しい画像で撮影できます。

♥ 心臓の病気は早期発見が重要

心臓の血管の病気は無症状で進行します。心電図では心臓の病気が進行してからでないといけません。長い潜伏期間を経て初めての胸痛が出たときには手遅れになることもありますので、**早期発見が重要です。**下記のような方は、**気軽に循環器内科を受診してください。**



階段や坂道を上ると胸が痛いや違和感・あごが痛い・腕が痛い・胃が痛い方
無症状で糖尿病・高血圧・脂質異常症・喫煙・メタボで心臓が気になる方

♥ 病診連携による心臓CTの予約

開業医の先生方とも連携していますので、かかりつけの先生に相談していただいて当センターの地域医療支援・連携センターを通じて、**診察予約と心臓CT検査を同じ日に予約**できます。

♥ お問い合わせについて

心臓CTで質問があるかたや詳しく聞きたい方は、月・水・木の循環器内科の静医師の外来日の12時30分ごろAブースに声をかけてください。外来診察終了後に説明いたします。心臓CTの質問のみでしたら費用はかかりませんのでお気軽にご相談ください。

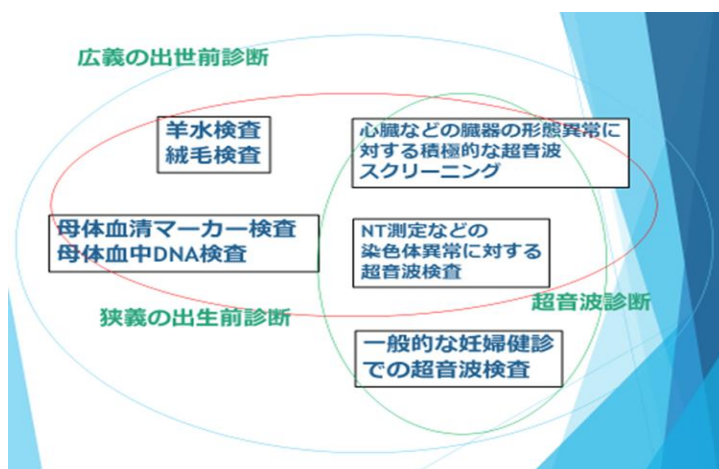
市民健康医学講座報告

「出生前診断をめぐる最近の話題」



産婦人科医長 片貝 栄樹

超音波などの医療機器の進歩、新たな医療技術の導入、社会環境の変化（少子化、高齢妊娠の増加）により産科診療をめぐる状況は変化をしてきました。出生前診断は出生前遺伝学的検査と児の形態異常などを評価する画像診断（超音波が主）による検査に別けられます。



母体血中に胎児細胞や胎児由来のcell-free DNA（遺伝子）が循環していることが報告されています。母体血内を循環するcell-free DNAの21番染色体由来の量的変化を評価することで染色体の数的異常を診断するMPS法で、頻度の高い数的な染色体異常症である21トリソミー（ダウン症）、13トリソミー、18トリソミーの検査がアメリカで開始されました。（全体に占める21番染色体由来のcell-free DNAの量正常 1.3% 21トリソミー 1.42%）

この検査は上記の3種類の染色体疾患であるかどうかの可能性を調べる検査で、上記3種類の染色体の変化以外の疾患はわかりません。検査結果（21トリソミーの場合）は、陰性（陰性的中率 99.9%）、陽性（疾患である可能性 35歳で80%）、判定保留（0.9%）となり、診断には確定検査（羊水染色体検査）が必要となります。



市民健康医学講座報告

前ページより

2013年4月より臨床研究として日本でも37施設に限定し、新型出生前診断（母体血を用いた新しい出生前遺伝学的検査 NIPT）がはじめられました。簡便な検査であるため、

- 1) 妊婦が十分な認識を持たずに検査が行われる可能性があること
- 2) 検査結果の意義について妊婦が誤解する可能性があること
- 3) 胎児の疾患の発見を目的としたマススクリーニング検査として行われる可能性があること

などが問題とされました。また、母体血清マーカー検査が開始された時に、妊婦の不安を引き起こす社会問題となりました。このことから、検査にあたり遺伝カウンセリングを重要としています。

検査施設には、検査を希望する妊婦に対する検査施行前や結果を説明する時の遺伝カウンセリングだけでなく、妊婦が侵襲を伴う胎児染色体検査を受けた後の支援、検査を受けない選択をした妊婦や当該妊婦の妊娠終了後も遺伝に関する相談に応じるよう求めています。

2013年4月からの1年間で7775人が受診し141人（1.8%）が陽性と判断されました。2014年4月からの6か月間では3514人が受診し、陽性56人 うち90%以上が人工妊娠中絶を選択している状況です。

出生前診断に関しては今後に新たな医療技術の導入も予想され、生命倫理的な問題も含めて慎重な議論が続けられていますが、恒久的な見解を維持することは難しい状態です。出生前診断を行うにあたり遺伝カウンセリングの重要性が指摘され、今後の環境の整備が必要と考えられます。



医療機器共同利用のご案内

～医療機器共同利用について～

当センターで保有しています医療機器を、地域の医療機関の先生方にもご利用いただき、患者さんの診療および治療に役立てていただくため、医療機器の共同利用を行っています。

このシステムのご利用にあたり、手続きが必要です。手続きに関するお問い合わせは、地域医療支援・連携センターまでご連絡ください。

＜お問い合わせ＞

地域医療支援・連携センター
(平日 8:30～17:00の間)

直通電話 027-322-5835
直通FAX 027-322-5925

○検査項目一覧

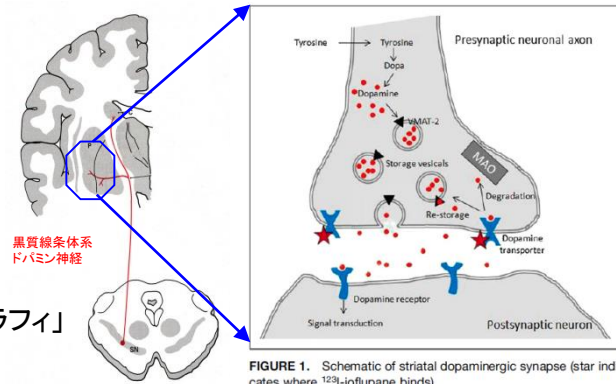
CT	通常撮影の他に		
	・CTAngio	脳血管	
		冠動脈	
		胸部大動脈	
腹部大動脈			
	下肢血管		
	・CTコノグラフィ	大腸	
	・Dual Source CT		
MRI	通常撮影の他に		
	・MR Angio	脳血管	
		冠動脈	
	・MRTラクトグラフィ		
	・MR VSRAD		
	・MRS		
・MRCP			
核医学検査	・頭部	脳血流シンチ	IMP
			ECD
		脳腫瘍	タリウム
		神経受容体	ベンゾダイン
	・頭頸部	唾液腺シンチ	TcO ₄ ⁻
	・甲状腺	ヨード摂取率	
		副甲状腺	MIBI
	・肺	換気	Kr
		血流	MAA
		・心臓	安静心筋
	薬物負荷心筋		Tc・TI
	心筋脂肪酸代謝		2核種
	・腹部	副腎皮質	アドステロール
		副腎髄質	I-123MIBG
		消化管出血	
・全身	腎臓		
	骨		
	ガリウム		
	タンパク漏出		

※ 核医学の検査項目は実施できる曜日が限られております。キャンセルが出来ません。

事前準備が必要な場合がございますので、予約の際に当センター放射線技師が対応いたします。

ドーパミントランスポーターシンチグラフィの紹介

この検査は黒質線条体ドーパミン神経の末端に高発現している、ドーパミントランスポーター(DAT)を描出できます。DATへの結合能を評価することで、黒質線条体ドーパミン神経の変性・脱落を診断いたします。



Djang et al JNM 2012SNM Practice Guideline

＜効能又は効果＞

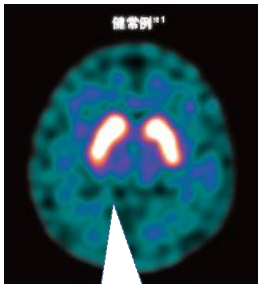
「以下の疾患の診断におけるドーパミントランスポーターシンチグラフィ」

- ・パーキンソン症候群
- ・レビー小体型認知症

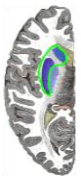
※ここでのパーキンソン症候群にはパーキンソン病も含まれております

神経脱落なし

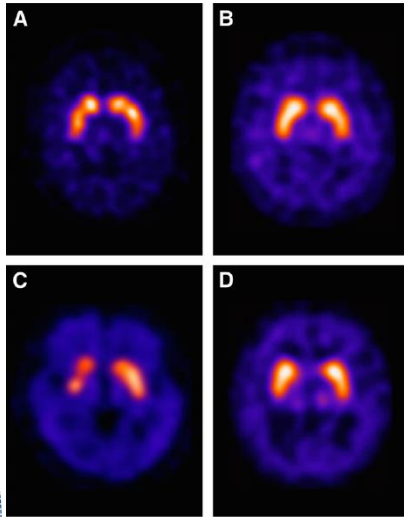
老年健常人



両側で勾玉に似た形で描出されます



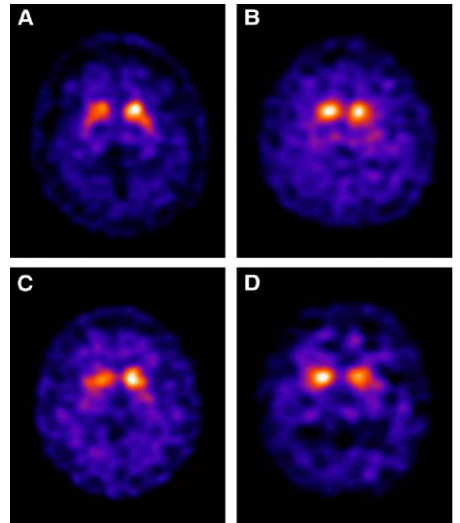
振戦や症候性パーキンソニズムを呈する疾患の典型例



- A: 本態性振戦
- B: 薬剤性パーキンソニズム
- C: 血管障害性パーキンソニズム
- D: 正常圧水頭症

神経脱落あり

神経変性疾患によるパーキンソニズムを呈する疾患の典型例



- A: パーキンソン病
- B: 多系統萎縮症
- C: 進行性核上性麻痺
- D: レビー小体型認知症

J Nucl Med 2013; 54:1331-1338

＜検査の流れ＞

＜投与＞
お薬を注射します

＜待機＞
3時間待ちます

＜撮影＞
30分ほど横になります

＜結果＞
後日主治医から説明

是非診療にお役立てください。(検査に当たり一部治療薬で休薬をお願いする場合がございます)
3割負担で約2万5千円になります

セカンドオピニオンのご案内

当センターではセカンドオピニオン外来を実施しております。
概要につきましては以下のとおりです。

◆◇対象患者さん◆◇

- ・現在当センター以外の医療機関で診療を受けている患者さん、ご家族
- ・現在の主治医（他医療機関）の診断及び治療方針について、当センター医師に参考意見を求め、患者さんご本人が自らの疾患をより理解し適切な診療を選択する等の為に、セカンドオピニオン外来の活用を望む方
- ・原則として主治医（他医療機関）からセカンドオピニオンを目的とした紹介状及びフィルム等の検査資料を当院に提供可能な患者さん、ご家族であることを要します（主治医にセカンドオピニオンを受けるための紹介状等をお願いすれば対応してもらえます）
- ・相談者のご家族の場合は、原則として患者さんの同意を得た場合といたします

◆◇実施診療科◆◇ 【各科の専門医が対応いたします】

内科・神経内科・精神科・呼吸器内科・消化器内科・循環器内科・小児科
外科・乳腺、内分泌外科・整形外科・脳神経外科・呼吸器外科・心臓血管外科
皮膚科・産婦人科・泌尿器科・眼科・放射線診断科・放射線治療科・歯科口腔外科

◆◇予約方法◆◇

*完全予約制です

受付時間 月曜～金曜 8時30分～17時の間

※ 精神科の受付時間は 月曜～金曜 8時30分～12時迄となります

事前にご予約電話を受け付け、担当専門医と日程調整を行った後に折り返し当センターより連絡させていただきます

代表 027-322-5901 にお電話頂きセカンドオピニオン係とお申し付け下さい

◆◇セカンドオピニオン外来時間◆◇

月曜～金曜 13時30分から15時30分の間で調整
(診療科によって曜日は異なります)

◆◇費用◆◇

30分以内 5,400円(消費税込み)1回につき 10,800円が上限となります

セカンドオピニオン外来担当表

科名	医師名	専門	曜日
内科	佐藤 正通	内科全般、血液内科	火曜日
神経内科	石黒 幸司	神経内科学、神経内科一般、水頭症の診断と治療	金曜日
精神科	井田 逸朗	メンタルヘルス	月曜日、火曜日、水曜日、木曜日、金曜日
呼吸器内科	茂木 充	呼吸器全般	金曜日
	清水 雄至	呼吸器全般、アレルギー疾患(眼・鼻・皮膚・眼除く)	火曜日、金曜日
消化器内科	工藤 智洋	食道、胃、大腸	火曜日、木曜日
	長沼 篤	消化器病一般、肝臓病	木曜日
循環器内科	広井 知歳	狭心症・心筋梗塞の治療(カテーテル治療)	金曜日
小児科	五十嵐 恒雄	小児科全般・未熟児・新生児	水曜日
外科	饗場 正明	消化器外科全般	水曜日(14:30~15:30)
	坂元 一郎	消化器外科全般	水曜日
乳腺・内分泌外科	鯉淵 幸生	乳癌全般・甲状腺外科	金曜日(午前)
整形外科	新井 厚	脊椎・脊髄疾患、整形外科全般	月曜日
脳神経外科	栗原 秀行	脳・脊髄腫瘍、脳神経外科全般	火曜日
	笹口 修男	脳血管障害	木曜日
呼吸器外科	菅野 雅之	肺癌、縦隔腫瘍、呼吸器外科全般	木曜日
心臓血管外科	坂田 一宏	心臓血管外科全般(小児などの先天性疾患は除く)	木曜日
皮膚科	龍崎 圭一郎	皮膚外科、皮膚腫瘍	火曜日
産婦人科	伊藤 郁朗	婦人科腫瘍、緩和ケア	火曜日、金曜日
泌尿器科	牧野 武雄	泌尿器科全般	金曜日
眼科	土屋 明	眼科全般(眼腫瘍を除く)	水曜日、木曜日
放射線診断科	根岸 幾	画像診断CT・MR中心	木曜日(平成24年7月~)
	佐藤 洋一	画像診断CT・MR中心	火曜日
放射線治療科	北本 佳住	悪性疾患の放射線治療	火曜日
歯科口腔外科	高崎 義人	口腔外科全般、顎変形症、インプラント	月曜日、水曜日、木曜日

がん患者さんやそのご家族の集いです

ほっとさろん・たかさき



お茶を飲みながら
病気のことや日々の生活のことなど
お話しませんか？

当日は、高崎総合医療センター相談支援センター
の看護師やソーシャルワーカーも参加いたします。

当センターでは、
がんさろんを月1回
開催しております。
がん患者さんやその
ご家族に、ご自由に
参加して頂いております。
事前の申し込みは
必要ありません。

皆さまのご参加
をお待ちして
おります。

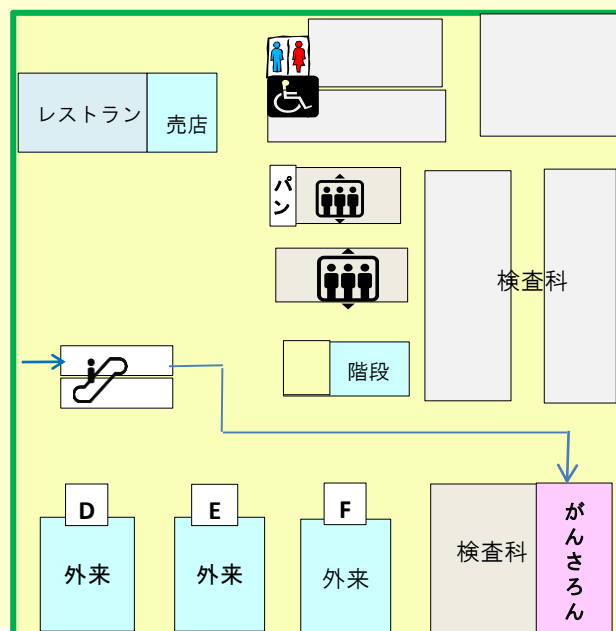
とき：平成26年 4月25日（金） 5月23日（金）
6月27日（金） 7月25日（金）
8月22日（金） 9月26日（金）
10月24日（金） 11月28日（金）
12月19日（金）
平成27年 1月23日（金） 2月27日（金）
3月27日（金）

毎回 13時 30分～15時 30分

ところ：高崎総合医療センター2階 Fカウンターの奥 市役所側

- 当院へ駐車の場合、駐車料金（4時間まで200円）がかかります。
ご了承下さい。さろんについてのお問い合わせは、高崎総合医療センター
癌相談支援センターまでお願い致します。
電話：027-322-5901(病院代表)

2階ほっとさろん案内図



高崎総合医療センター放射線治療のご案内

骨転移は、痛みや病的骨折(病気が原因で起こる骨折)、神経圧迫による麻痺などの原因となることがあり、**QOL(生活の質)**を低下させる大きな要因となっています。放射線治療はこれらの症状緩和に有効な手段とされています。

単回照射で有効な場合があります

骨転移に対する放射線治療は、通常は、**2Gy×20回**や**3Gy×10回**などの分割照射が選択されます。

骨折や神経圧迫を伴わない疼痛で、連日の治療が困難な場合は、**8Gy×1回**の単回照射でも有効な場合があります。

Case 1

前立腺癌 多発性骨転移

主訴：臀部痛

方針：他院入院中で連日の治療は困難なため

8Gy×1回の単回照射を選択。

経過：治療後は激痛が軽減し、独歩で生活。



Case 2

肺癌 多発性骨転移

主訴：右臀部痛、右膝関節痛

方針：2か所の治療には体位変換が必要なため、患者負担を考慮し、右大腿病変は**8Gy×1回**の単回照射を選択。

経過：除痛効果良好で、鎮痛薬減量された。



単回照射と分割照射の成績比較 (J Clin Oncol 25:1423-1436, 2007)

痛みの軽減	同等
QOL(生活の質)の改善	同等
脊髄圧迫	同等
骨折	同等
再照射	単回照射が多い
有害事象(急性期)	単回照射で少ない
有害事象(晩期)	同等

どの照射方法を選択するかは、全身状態や骨転移以外の病変の有無、原発巣などを考慮して、放射線腫瘍医が決定します。

是非 ご相談ください

放射線治療センター

医師の紹介



当センター医師の紹介を致します



臨床検査科医長

猿谷 真也 (さるや しんや)

平成26年4月より赴任した猿谷真也と申します。
長らく消化器内科(消化器内視鏡など)の診療に従事しておりましたが、このたび縁ありまして高崎総合医療センター臨床検査科に勤務をすることとなりました。今までとは全く異なった仕事内容で戸惑っているのが実際のところですが、今後スタッフと協力し合い検査業務の充実を図り病院の診療に貢献できればと思っております。

また職務上ルーチンワークとして直接診療の現場に携わることはできませんが、何かの時には今までの経験を生かし診療にも貢献できればと思っております。よろしくお願い致します。



消化器内科

椎名 啓介 (しいな けいすけ)

はじめまして、消化器内科の椎名啓介と申します。
群馬大学第1内科に所属しており、県内の様々な病院で消化器を中心として診療に従事させていただき、今年から当センターで働かせていただいております。

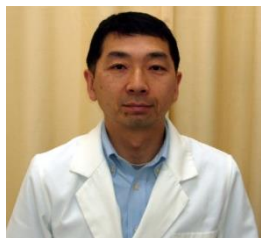
当センターは三次救急病院であり、西毛地区において消化器科としては吐下血や腸閉塞等をはじめとする救急疾患治療の中心的な役割が期待されていると思います。私自身も地域の救急医療に貢献できるよう、日々の診療を頑張っていきたいと思っておりますのでよろしくお願ひいたします。

登録医 ご紹介コーナー

リーフレットから順番にご紹介しています

● 当センターの登録医の先生をご紹介します。

くろさわ医院



水原 裕治院長

◎ご挨拶（紹介リーフレットより）

地域の医師として患者さんの生活環境に応じた医療に取り組んでおります。

【院長】水原 裕治

【所在地】安中市松井田町松井田903-1

【電話】027-393-5311

【診療科】内科・消化器科



北高崎クリニック



太田 直樹 院長

◎ご挨拶（紹介リーフレットより）

患者様の訴えに耳を傾け、病状や治療に対し分かりやすく在宅医療にはフットワークよく、を心掛けています。

【院長】太田 直樹

【所在地】高崎市大橋町158

【電話】027-322-2707

【診療科】内科・循環器科



高崎総合医療センター 外来診療担当表

(平成26年7月1日現在)

	月	火	水	木	金
総合診療科・内科	佐藤 正 通	合 田 史	合 田 史	佐藤 正 通	佐藤 正 通
	渡邊 俊 樹	渡邊 俊 樹	(大 高 行 博)	渡邊 俊 樹	(川 田 悦 夫)
内分泌代謝外科			(道 又 敏 夫)	(大 井 晋 介)	
リウマチ外来	井 上 誠			(石 井 角 保) 午後	井 上 誠
神経内科	金 井 光 康	石 黒 幸 司	交 替 (再診のみ)	金 井 光 康	(櫻 井 篤 志)
	(櫻 井 篤 志) 午後のみ:紹介・予約				
呼吸器内科	茂 木 充	茂 木 充	清 水 雄 至	茂 木 充	清 水 雄 至
	相 澤 智 弘	上 野 学	原 田 直 之	原 田 直 之	相 澤 / 上 野
消化器内科	長 沼 篤	工 藤 智 洋	(宮 前 直 美)	長 沼 篤	工 藤 智 洋
	吉 田 はるか	星 野 崇	椎 名 啓 介	林 絵 理	(宮 前 直 美)
	林 絵 理 新患のみ	鈴 木 悠 平	吉 田 はるか	椎 名 啓 介	星 野 崇
	(蘇 原 直 人) 午後		石 原 弘 午後		
内視鏡検査	星 野 / 椎 名	林 / 相 馬	工 藤 / 林	工 藤 / 鈴 木	長 沼 / 吉 田
循環器内科 (ハートモニター外来)	齋 藤 章 宏	福 田 延 昭	広 井 知 歳	福 田 延 昭	柳 澤 三 朗
	菅 野 幸 太	岩 瀬 晴 香	静 毅 人	齋 藤 章 宏	小 林 紘 生
	静 毅 人 新患のみ	(小 林 洋 明)	交 替	静 毅 人	(本 多 忠 暁)
		(金 澤 紀 雄) 再来のみ		(金 澤 紀 雄) 再来のみ	
精神科	井 田 逸 朗	井 田 逸 朗	井 田 逸 朗	井 田 逸 朗	井 田 逸 朗
	福 地 英 彰	福 地 英 彰	福 地 英 彰		福 地 英 彰
小児科	五十嵐 恒雄 午前のみ:紹介・予約	関 根 和 彦 午前のみ:紹介・予約	五十嵐 恒雄 午前のみ:紹介・予約	小 林 美 帆 午前のみ:紹介・予約	橋 本 真 理 午前のみ:紹介・予約
	倉 田 加 奈 子 午前のみ	神 尾 綾 乃	小 林 / 橋 本 乳児検診・午前のみ	関 根 和 彦 午前のみ	金 子 真 理 午前のみ
	橋 本 真 理 午前のみ	小 林 美 帆 午前のみ:紹介・予約	倉 田 加 奈 子 午後のみ	佐 藤 幸 一 郎 午後のみ:紹介・予約	佐 藤 幸 一 郎 午前のみ
	金 子 真 理 午後のみ:紹介・予約	五十嵐 恒雄 午後のみ:紹介・予約	金 子 真 理 午後のみ:紹介・予約	金 子 真 理 午後のみ:紹介・予約	五十嵐 恒雄 午後のみ:紹介・予約
	小 林 美 帆 午後のみ:紹介・予約	佐 藤 幸 一 郎 午後のみ:紹介・予約	佐 藤 幸 一 郎 午後のみ:紹介・予約	橋 本 真 理 午後のみ:紹介・予約	関 根 和 彦 午後のみ:紹介・予約
外科	坂 元 一 郎 [消化器]	<手 術 日>	饗 場 正 明 [消化器]	小 川 哲 史	清 水 尚
	宮 前 洋 平			須 藤 雄 二	塚 越 浩 志
ストーマ外来			第2・4週目午後のみ:予約	第1・3・5週目午後のみ:予約	
泌尿器科	(新 井 誠 二)	(高 橋 悟)	(松 井 強)	(牧 野 武 雄)	(牧 野 武 雄)

- (注) 1. 受付時間は08:30~11:00迄となっております。予約の場合は、最終予約時間迄となっております。なお、再来受付機は08:15から受付しております。
 2. 精神科の初診の患者さんは完全予約制となります。精神科外来までご連絡をいただき、来院日のご予約をお願いいたします。
 3. 土、日、祝日、年末年始は休診です。
 4. 紹介状のお持ちの方、紹介事前予約の方は、地域医療支援連携センター窓口で受け付けております。
 5. 学会等により、休診または医師が交替する場合があります。院内掲示をご覧ください。
 6. 待ち時間を少なくするため予約診療をお勧めします。診療予約は、各科外来で医師にご相談ください。
 7. ()の医師は非常勤です。

当センターは、地域医療支援病院として運営しております。
 かかりつけ医の先生からの紹介状をご持参願います。

高崎総合医療センター 外来診療担当表

(平成26年7月1日現在)

	月	火	水	木	金
緩和医療科	田中俊行	田中俊行	田中俊行		田中俊行
乳腺・内分泌外科	鯉淵幸生 <small>[乳腺・甲状腺]</small>	鯉淵幸生 <small>[乳腺・甲状腺]</small>	鯉淵幸生 <small>[乳腺・甲状腺]</small>	(高他大輔) <small>隔週</small>	鯉淵幸生 <small>第2・4週目</small>
		常田祐子 <small>(小田原 宏樹)</small>	荻野美里		荻野美里 <small>第1・3・5週目</small>
心臓血管外科	<手術日>		山岸敏治	坂田一宏	小谷野 哲也
呼吸器外科		渥実潤	<手術日>	菅野雅之	
整形外科	新井 厚	<毎週交替>	新井 厚	<手術日>	大澤敏久
	荒 毅	(園田・須藤)	大澤敏久		米山友貴
	米山友貴	(柳澤信明) <small>午後</small>	荒 毅		
形成外科	<手術日> <small>(午前)</small>	内田悦弘	<手術日> <small>(午前)</small>	内田悦弘	
脳神経外科	中田 聡	栗原秀行	<手術日>	笹口修男	大谷敏幸
皮膚科	龍崎 圭一郎	龍崎 圭一郎 <small>[学童外来] 午後予約</small>	<手術日>	龍崎 圭一郎	龍崎 圭一郎
	岡田悦子	岡田悦子		岡田悦子	岡田悦子
産婦人科	伊藤郁朗	伊藤郁朗	内山陽介	片貝栄樹	伊藤郁朗
	片貝栄樹	片貝栄樹	(木暮圭子) <small><産後検診></small>	多胡佳織	青木 宏
	内山陽介	青木 宏		(金井真理)	多胡佳織
眼科	土屋 明	土屋 明	土屋 明	土屋 明	土屋 明
放射線治療科	北本佳住 <small>紹介・予約</small>	北本佳住 <small>紹介・予約</small>		北本佳住 <small>紹介・予約</small>	北本佳住 <small>紹介・予約</small>
	永島潤 <small>紹介・予約</small>	永島潤 <small>紹介・予約</small>		永島潤 <small>紹介・予約</small>	永島潤 <small>紹介・予約</small>
歯科口腔外科	高崎義人 <small>紹介・予約</small>	高崎義人 <small>紹介・予約</small>	高崎義人 <small>紹介・予約</small>	高崎義人 <small>紹介・予約</small>	高崎義人 <small>紹介・予約</small>
	引田正宣 <small>紹介・予約</small>	引田正宣 <small>紹介・予約</small>	稲川元明 <small>紹介・予約</small>	片山雅文 <small>紹介・予約</small>	三浦秀憲 <small>紹介・予約 第1・3・5週目</small>
	片山雅文 <small>紹介・予約</small>	片山雅文 <small>紹介・予約</small>	引田正宣 <small>紹介・予約</small>	栗原絹枝 <small>紹介・予約</small>	引田正宣 <small>紹介・予約</small>
	栗原絹枝 <small>紹介・予約</small>	栗原絹枝 <small>紹介・予約</small>	栗原絹枝 <small>紹介・予約</small>		片山雅文 <small>紹介・予約</small>
摂食・嚥下、口腔 ケア外来	稲川元明 <small>紹介・予約</small>			稲川元明 <small>紹介・予約</small>	
				飯田貴俊 <small>紹介・予約</small>	

【土曜日も予約受付を行っています】

4月より土曜日（祝日を除く）も紹介患者の事前予約対応を行っております。従来通り、医療機関からのご紹介に限ります。

当センターへの紹介の際は、地域医療支援・連携センターを通じた事前予約にご協力下さい。



【連携センターからのお願い】

感染症の疑いのある患者さんをご紹介する場合は事前連絡をお願い致します。また患者さん来院時にはマスク着用などのご説明をお願い致します。

連絡先: 高崎総合医療センター内

地域医療支援・連携センター

直通電話: 027-322-5835 (9時~17時 日・祝休み)

行事などのお知らせ ～当センターで実施する行事等～

【市民公開講座】

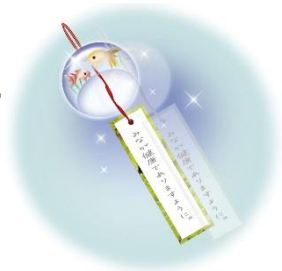
『がん診療における連携医療について』

講師：高崎市医師会長
 有賀 長規 先生
 高崎総合医療センター
 佐藤 正通 先生
 鯉淵 幸生 先生
 饗場 正明 先生
 菅野 雅之 先生
 長沼 篤 先生

日時：平成26年9月6日（土）
 13時～15時20分

場所：高崎市総合保健センター
 第1会議室

対象：一般の方、医療従事者



【Cancer Board】

『がんとバイオマーカー
 －乳がんを中心に－』

日時：平成26年9月5日（金）
 18時～

場所：当センター2階 大会議室
 対象：がん診断・治療に携わる職種の方

【市民健康医学講座】

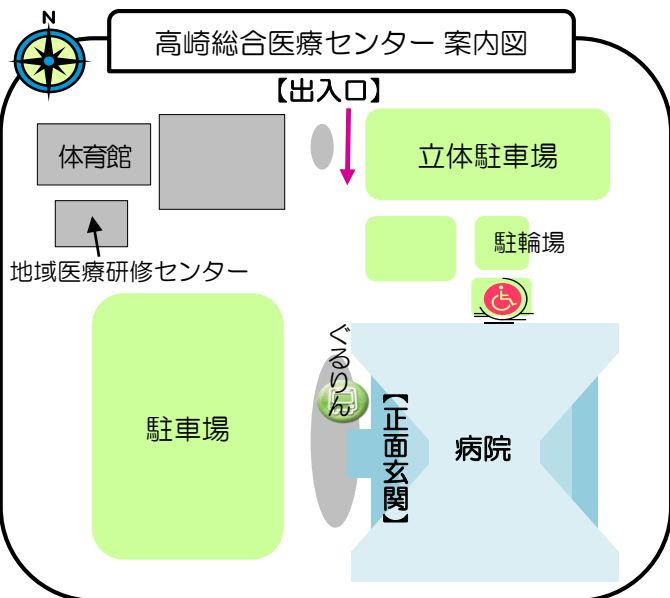


『リビングウィルについて
 一緒に考えましょう』

日時：平成26年8月27日（水）
 18時～

場所：当センター2階 大会議室
 対象：一般の方、医療従事者

【CPC（臨床病理示説会）】 7月、8月はお休みです
 次回9月25日（水）の予定です



●●● バックナンバー ●●●

当センターのホームページより広報紙バックナンバーをご覧いただけます。
<http://www.tnho.jp/koho/index.html>

■■■ 編集室より ■■■

登録医の先生方からのご寄稿・ご意見をお待ちしております。地域医療支援・連携センターまでご連絡をお願い致します。

電話 027-322-5835
 (地域医療支援・連携センター直通)