



こくたか連携だより



〒370-0829 群馬県高崎市高松町36

代表(TEL)027-322-5901

地域医療支援・連携センター(TEL)027-322-5835

(FAX)027-322-5925

11月号

(第94号・平成26年発行)

第10回 高崎総合医療センター 登録医大会開催報告



院長 石原 弘

平成26年10月1日、第10回 高崎総合医療センター登録医大会を開催いたしました。登録医の先生方におかれましては、ご多用の中、ご臨席賜りまして心より感謝申し上げます。

次ページへ



【理念】

患者さんから信頼される病院を目指します

【基本方針】

- 常に患者さん本位の医療を心がけます
- 研鑽に励み、安全で良質な医療を提供します
- 医療連携を積極的に推進し、地域医療に貢献します
- 良き医療従事者の育成に努めます
- 臨床研究を推進します
- 健全な病院経営を行います

【看護の理念】

人間の尊厳を大切にし、専門的な知識、技術を持ち、心のこもった看護を提供します

【患者さんの権利を守ります】

- 誰でも良質で安全な医療を受ける権利があります
- 患者さんの人格や価値観が尊重され、医療提供者との相互協力のもとで医療を受ける権利があります
- 病気、治療等について、十分な説明を受ける権利があります
- 他の医師の意見(センカンドオピニオン)を求める権利があります
- 病気等について十分な説明を受けたうえで、自分の意志で検査や治療方法を選択したり、他の医療機関を選択する権利があります
- 医療情報に関する個人のプライバシーが守られる権利があります

第10回 登録医大会開催報告



前ページより

平成17年3月に地域医療支援病院に指定されまして、現在医科559名、歯科142名の先生方に登録医になっていただいております。

平成21年10月に新病院がスタートし、丸5年が経過しましたが、この5年の間に医師を含めた職員数は約2倍になり、それに伴い患者数も増えてきております。特に救急車の受け入れが、平成25年度には約5400台、今年度は現在まで約3100台になり、文字通り高崎・安中地区の中核病院になってきていると実感しております。臓器別センターとして、消化器病センター、乳腺甲状腺センター、心臓・脳血管カテーテルセンター、放射線治療センター、画像診断センターも順調な運営を行っております。

今回の登録医大会では、循環器内科・歯科口腔外科の診療内容と最新の知見について報告致しました。本日の会は登録医の先生方と、当センター職員を含めて約330名の会となりました。この登録医大会は私共にとりまして、日頃お世話になっている先生方と直接交流できる貴重な機会と思っております。

これからも、登録医の先生方のご指導をいただき、より一層地域医療連携の発展に取り組んでいきたいと考えております。



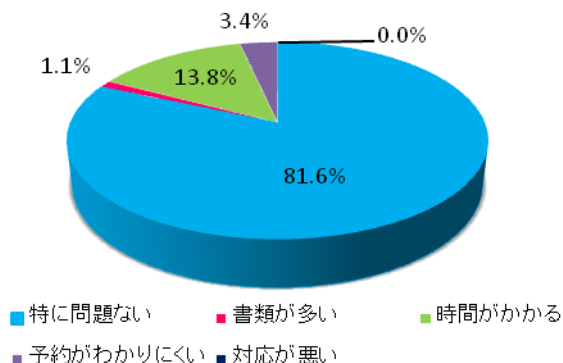
次ページへ



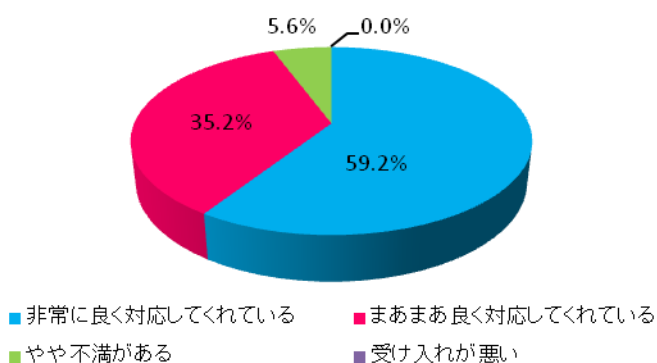
第10回 登録医大会開催報告

前ページより

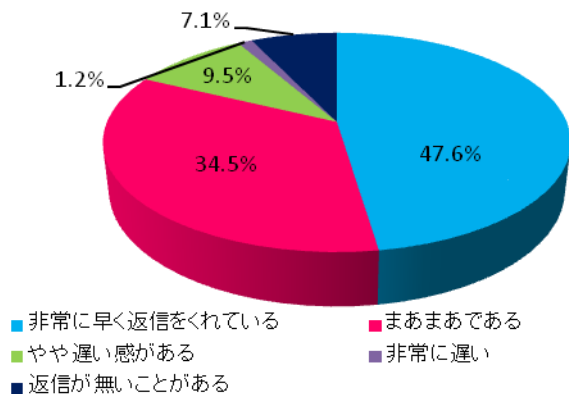
紹介予約時に対する評価



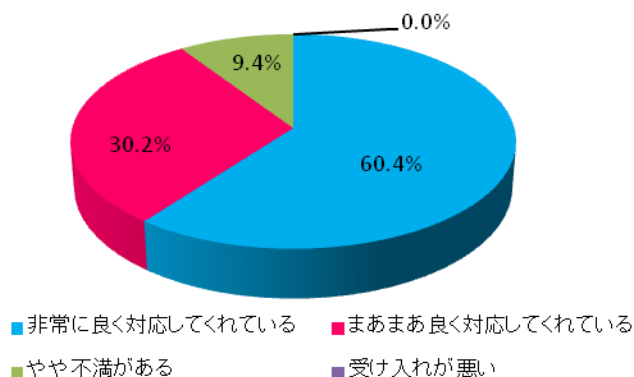
救急患者依頼時の対応に対する評価



紹介患者の主治医からの返信に対する評価



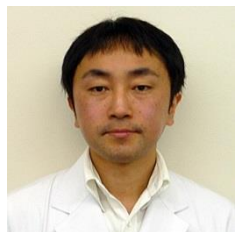
地域がん診療連携における評価



地域の先生方からいただいた貴重なご意見をもとに、今後、地域医療連携業務を見直し、改善してまいります。ありがとうございました。

市民健康医学講座報告

『心不全の診断と治療』



循環器内科医長 福田 延昭

第162回の市民健康医学講座にて「心不全の診断と治療」というテーマでお話をさせていただきました。多くの市民の方に参加頂き、発表後には多くの質疑応答もあり充実した会になったかと思えます。全体の概要を紹介致します。

心臓は、全身に血液を循環させるポンプの役割をしています。心不全というものは、単一の病気ではなく様々な心臓病の影響で心臓がポンプとしての十分な機能を果たせなくなった心臓の状態を表します。

自覚症状としては、息切れ・動悸・むくみ・食欲不振・易疲労感・呼吸困難といったものがでてきます。年齢のせいかと思っていたら、実は心不全だったということも見受けられます。心不全には、その原因となる心臓病が必ず存在します。代表的な病気としては、①虚血性心疾患（狭心症・心筋梗塞）②拡張型心筋症・肥大型心筋症③高血圧性心臓病④不整脈⑤心臓弁膜症等を挙げました。

これらの病気を診断するものとして紹介したのが、心電図・レントゲン・心臓超音波・心臓CT・MRI・心臓カテーテル検査といった検査です。これらの検査を組み合わせて心不全、その元となる心臓病について診断をしていきます。



市民健康医学講座報告



前ページより

診断がつけば、治療方針を決定する訳ですが、①生活習慣の管理
②薬物治療 ③病気によっては手術 という選択肢もできます。

- ① 生活習慣：規則正しい生活、水分・塩分の制限、適度な運動(有酸素運動)、感染の予防、内服の継続・管理
- ② 内服治療：以前は強心薬と言われる心臓を刺激する薬が中心だった。最近では血管拡張薬、β遮断薬といった心臓の負担を軽くする薬が中心となっている。
- ③ 手術治療：虚血性心疾患；カテーテルによるステント治療やバイパス手術
心臓弁膜症；人工弁置換術

心不全には、全体に共通した治療法とそれぞれの病態にあった治療法があり、それぞれの患者さんにあった治療を行って行くことが大切です。気になる症状がある方は、当院の循環器内科やかかりつけ医に早めに相談をして下さい。

また、心不全の診断をされた方は継続的な治療が大切です。症状が軽快しても自己中断しないように注意をして下さい。

心不全のまとめ

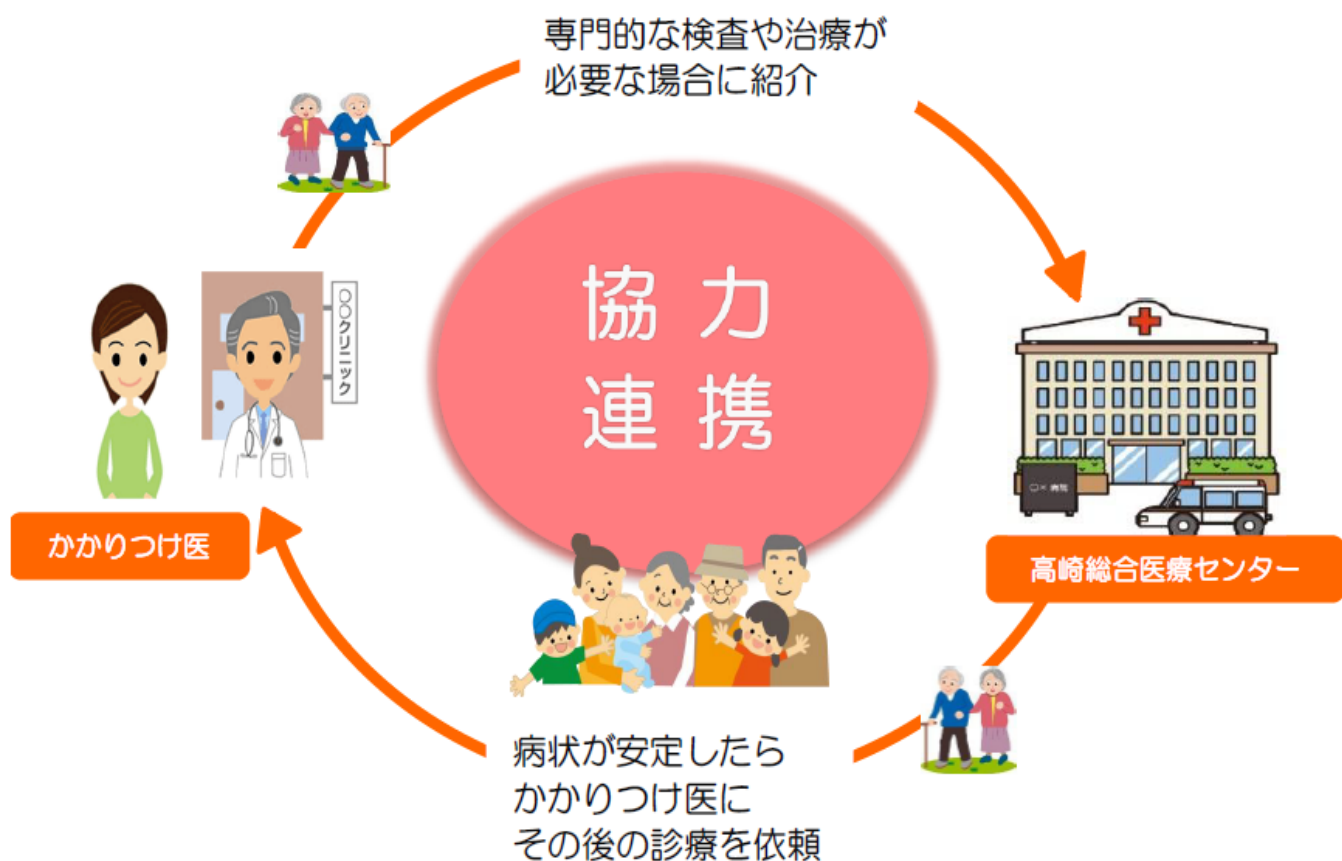
- ☆心不全は、様々な心臓病のために心機能が低下することにより発症する。
- ☆症状は、倦怠感、体動時の息切れ、呼吸困難、むくみ等がみられる。
- ☆ストレスや内服の中断、過剰な労作・塩分摂取等により増悪しやすい。生活習慣を正す必要がある。
- ☆基礎疾患により治療選択には違いがあり、的確な診断を早期に受ける必要がある。
- ☆治療は、短期的なものではなく、通院治療および自己管理は、症状がなくても長期的に必要である。

併設症 虚血性心疾患 高血圧 心筋症 先天性心疾患

高崎総合医療センターは 地域医療支援病院です



かかりつけ医をお持ちください



「地域医療支援病院」では

かかりつけ医等から事前に予約頂いた紹介患者さんを優先的に診察し、病状が安定した患者さんを逆紹介させて頂く事で医療の役割分担をしています。

当センターのご利用にあたっては、**かかりつけ医**からの紹介状をご持参下さい。当センターにて検査・治療を行い、病状が安定したら、今度は当センターから診療情報提供書(紹介状)とともに**かかりつけ医**の先生へ紹介させて頂きます。ご理解ご協力の程、よろしくお願い致します。

がん地域連携クリニカルパス

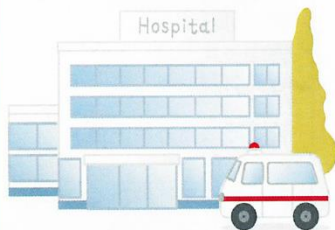
(がん地域連携パス)

をご存知ですか？

がん地域連携クリニカルパス(がん地域連携パス)とは、患者さんの病気にあわせた**治療に関する連携計画書**のことです。当センターのようながん診療連携拠点病院の**専門医**と地域の連携医療機関の**かかりつけ医**の2人が主治医になり、がん地域連携パスを用いて、連携しながらあなたの診療を行います。

がん診療連携拠点病院(専門医)

高崎総合医療センター



- 手術
 - 化学療法
 - 放射線治療
 - CT/MRI/内視鏡 など
- 緊急時の対応

※ 節目に受診

がん地域連携パス手帳
(患者さんのカルテ)



地域の連携医療機関

かかりつけ医



- 日常生活の管理
- 定期的な受診
- 採血 ●投薬
- 異常の早期発見



がん地域連携パス手帳
(患者さんのカルテ)

薬局



がん地域連携パスで
つながっています

群馬県内のがん診療連携拠点病院では、地域の連携医療機関と協力して「がん地域連携パス」を活用し患者さんにわかりやすく安全で質の高い医療を提供します。

心臓CT

心臓・脳血管カテーテルセンター／循環器内科

心臓CTのご案内



♥ 当センターの心臓CTについて

心臓CT検査は最近テレビ番組等でご存じかもしれませんが、外来で狭心症や心筋梗塞などの心臓の血管の病気を調べることができます。当センターでは2008年から行っており、現在年間1000名以上の方々にご利用いただいています。当センターのCTはカメラで言うところのシャッタースピードが世界一速い非常に高性能な機種を使用しています。そのため、常に動いている心臓を美しい画像で撮影できます。

♥ 心臓の病気は早期発見が重要

心臓の血管の病気は無症状で進行します。心電図では心臓の病気が進行してからでないといけません。長い潜伏期間を経て初めての胸痛が出たときには手遅れになることもありますので、**早期発見が重要です。**下記のような方は、**気軽に循環器内科を受診してください。**



階段や坂道を上ると胸が痛いや違和感・あごが痛い・腕が痛い・胃が痛い方
無症状で糖尿病・高血圧・脂質異常症・喫煙・メタボで心臓が気になる方

♥ 病診連携による心臓CTの予約

開業医の先生方とも連携していますので、かかりつけの先生に相談していただいて当センターの地域医療支援・連携センターを通じて、**診察予約と心臓CT検査を同じ日に予約**できます。

♥ お問い合わせについて

心臓CTで質問があるかたや詳しく聞きたい方は、月・水・木の循環器内科の静医師の外来日の12時30分ごろAブースに声をかけてください。外来診察終了後に説明いたします。心臓CTの質問のみでしたら費用はかかりませんのでお気軽にご相談ください。

第3回 肝臓病教室



非アルコール性脂肪性肝炎

『NASHの栄養管理』

12月10日(水)14:00~



肝臓病患者さんを対象に、病気に関する情報提供のための教室を開催いたします。関心のある方、ご家族の参加も歓迎いたします。

1. NASHの病態と治療

講師:長沼篤(肝臓病専門医)

2. NASHの栄養療法

講師:清水香絵(管理栄養士)

3. 質疑応答

場 所:2階大会議室

参加費:無料

(事前登録の必要はありません)

医療機器共同利用のご案内

～医療機器共同利用について～

当センターで保有しています医療機器を、地域の医療機関の先生方にもご利用いただき、患者さんの診療および治療に役立てていただくため、医療機器の共同利用を行っています。

このシステムのご利用にあたり、手続きが必要です。手続きに関するお問い合わせは、地域医療支援・連携センターまでご連絡ください。

＜お問い合わせ＞

地域医療支援・連携センター
(平日 8:30～17:00の間)

直通電話 027-322-5835
直通FAX 027-322-5925

○検査項目一覧

CT	通常撮影の他に		
	・CTAngio	脳血管	
		冠動脈	
		胸部大動脈	
腹部大動脈			
	下肢血管		
	・CTコノグラフィ	大腸	
	・Dual Source CT		
MRI	通常撮影の他に		
	・MR Angio	脳血管	
		冠動脈	
	・MRTラクトグラフィ		
	・MR VSRAD		
	・MRS		
・MRCP			
核医学検査	・頭部	脳血流シンチ	IMP
			ECD
		脳腫瘍	タリウム
		神経受容体	ベンゾダイ
	・頭頸部	唾液腺シンチ	TcO ₄ ⁻
	・甲状腺	ヨード摂取率	
		副甲状腺	MIBI
	・肺	換気	Kr
		血流	MAA
	・心臓	安静心筋	Tc・TI・MIBG
		薬物負荷心筋	Tc・TI
		心筋脂肪酸代謝	2核種
	・腹部	副腎皮質	アドステロール
		副腎髄質	I-123MIBG
		消化管出血	
	・全身	腎臓	
骨			
ガリウム			
	タンパク漏出		

※ 核医学の検査項目は実施できる曜日が限られております。キャンセルが出来ません。

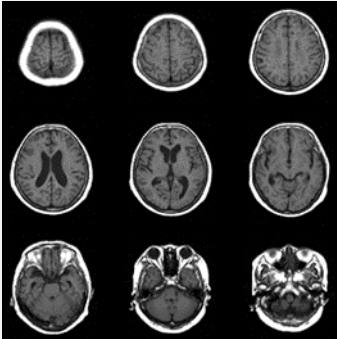
事前準備が必要な場合がございますので、予約の際に当センター放射線技師が対応いたします。

認知症診断で活用する脳血流シンチグラフィ

脳血流シンチグラフィってなに？

脳組織に集積し分布する微量な放射性医薬品を投与し、放出するガンマ線を画像化する画像診断検査です。脳の血流を画像化することで脳機能を見ることができ、萎縮が起こる前に認知症を発見することができる検査です。

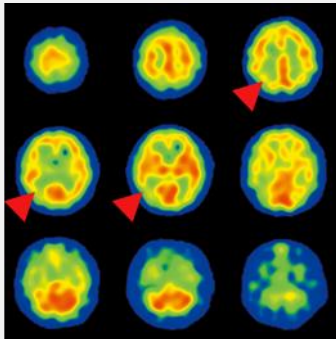
MRI画像



MRI画像では
脳の萎縮は目立ちませんが…

→

¹²³I-IMP SPECT画像

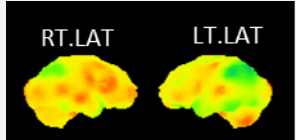


脳血流SPECT画像では
側頭・頭頂部の▲の血流が
低下しているのがわかります。

MRIで異常が明らかでない場合でもSPECTで異常を捉える事ができます。MRI+SPECTで早期診断に有用な情報が得られます！

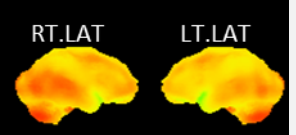
鑑別診断に有用な解析ツール

患者様データ

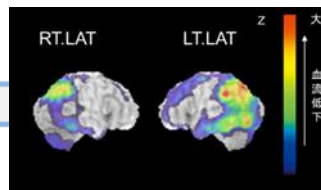


健常者と比較

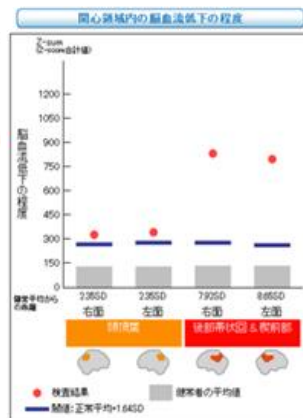
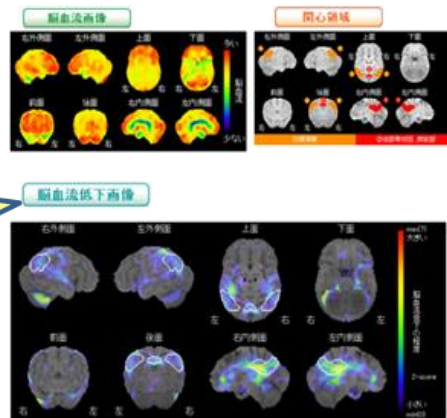
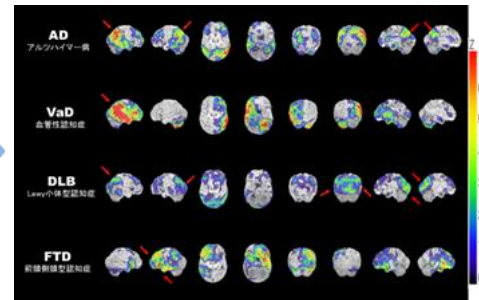
健常者データベース



血流低下所見



特徴的な血流低下パターンから診断



アルツハイマー型認知症診断のための新しいレポートです

※特徴的な低下パターン
頭頂葉と後部帯状回および楔前部

<検査の流れ>

<投与>
お薬を注射します

<待機>
15分

<撮影>
30分間仰臥位

<結果>
後日主治医から説明

前処置は不要です、是非診療にお役立てください

セカンドオピニオンのご案内

当センターではセカンドオピニオン外来を実施しております。
概要につきましては以下のとおりです。

◆◇対象患者さん◇◆

- ・現在当センター以外の医療機関で診療を受けている患者さん、ご家族
- ・現在の主治医（他医療機関）の診断及び治療方針について、当センター医師に参考意見を求め、患者さんご本人が自らの疾患をより理解し適切な診療を選択する等の為に、セカンドオピニオン外来の活用を望む方
- ・原則として主治医（他医療機関）からセカンドオピニオンを目的とした紹介状及びフィルム等の検査資料を当院に提供可能な患者さん、ご家族であることを要します（主治医にセカンドオピニオンを受けるための紹介状等をお願いすれば対応してもらえます）
- ・相談者をご家族の場合は、原則として患者さんの同意を得た場合といたします

◆◇実施診療科◇◆ 【各科の専門医が対応いたします】

内科・神経内科・精神科・呼吸器内科・消化器内科・循環器内科・小児科
外科・乳腺、内分泌外科・整形外科・脳神経外科・呼吸器外科・心臓血管外科
皮膚科・産婦人科・泌尿器科・眼科・放射線診断科・放射線治療科・歯科口腔外科

◆◇予約方法◇◆

*完全予約制です

受付時間 月曜～金曜 8時30分～17時の間

※ 精神科の受付時間は 月曜～金曜 8時30分～12時迄となります

事前にご予約電話を受け付け、担当専門医と日程調整を行った後に折り返し当センターより連絡させていただきます

代表 027-322-5901 にお電話頂きセカンドオピニオン係とお申し付け下さい

◆◇セカンドオピニオン外来時間◇◆

月曜～金曜 13時30分から15時30分の間で調整
(診療科によって曜日は異なります)

◆◇費用◇◆

30分以内 5,400円(消費税込み)1回につき 10,800円が上限となります

セカンドオピニオン外来担当表

科名	医師名	専門	曜日
内科	佐藤 正通	内科全般、血液内科	火曜日
神経内科	石黒 幸司	神経内科学、神経内科一般、水頭症の診断と治療	金曜日
精神科	井田 逸朗	メンタルヘルス	月曜日、火曜日、水曜日、木曜日、金曜日
呼吸器内科	茂木 充	呼吸器全般	金曜日
	清水 雄至	呼吸器全般、アレルギー疾患(眼・鼻・皮膚・眼除く)	火曜日、金曜日
消化器内科	工藤 智洋	食道、胃、大腸	火曜日、木曜日
	長沼 篤	消化器病一般、肝臓病	木曜日
循環器内科	広井 知歳	狭心症・心筋梗塞の治療(カテーテル治療)	金曜日
小児科	五十嵐 恒雄	小児科全般・未熟児・新生児	水曜日
外科	饗場 正明	消化器外科全般	水曜日(14:30~15:30)
	坂元 一郎	消化器外科全般	水曜日
乳腺・内分泌外科	鯉淵 幸生	乳癌全般・甲状腺外科	金曜日(午前)
整形外科	新井 厚	脊椎・脊髄疾患、整形外科全般	月曜日
脳神経外科	栗原 秀行	脳・脊髄腫瘍、脳神経外科全般	火曜日
	笹口 修男	脳血管障害	木曜日
呼吸器外科	菅野 雅之	肺癌、縦隔腫瘍、呼吸器外科全般	木曜日
心臓血管外科	坂田 一宏	心臓血管外科全般(小児などの先天性疾患は除く)	木曜日
皮膚科	龍崎 圭一郎	皮膚外科、皮膚腫瘍	火曜日
産婦人科	伊藤 郁朗	婦人科腫瘍、緩和ケア	火曜日、金曜日
泌尿器科	牧野 武雄	泌尿器科全般	金曜日
眼科	土屋 明	眼科全般(眼腫瘍を除く)	水曜日、木曜日
放射線診断科	根岸 幾	画像診断CT・MR中心	木曜日
	佐藤 洋一	画像診断CT・MR中心	火曜日
放射線治療科	北本 佳住	悪性疾患の放射線治療	火曜日
歯科口腔外科	高崎 義人	口腔外科全般、顎変形症、インプラント	月曜日、水曜日、木曜日

がん患者さんやそのご家族の集いです

ほっとさろん・たかさき



お茶を飲みながら
病気のことや日々の生活のことなど
お話しませんか？

当日は、高崎総合医療センター相談支援センター
の看護師やソーシャルワーカーも参加いたします。

当センターでは、
がんさろんを月1回
開催しております。
がん患者さんやその
ご家族に、ご自由に
参加して頂いております。
事前の申し込みは
必要ありません。

皆さまのご参加
をお待ちして
おります。

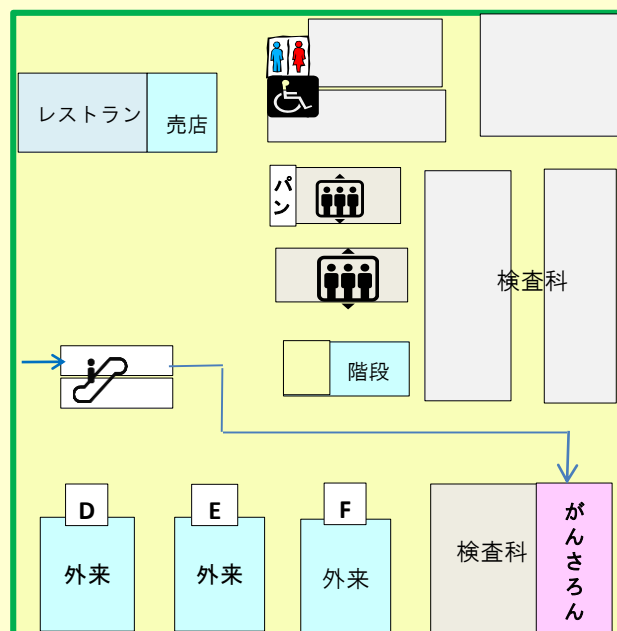
とき：平成26年 4月25日（金） 5月23日（金）
6月27日（金） 7月25日（金）
8月22日（金） 9月26日（金）
10月24日（金） 11月28日（金）
12月19日（金）
平成27年 1月23日（金） 2月27日（金）
3月27日（金）

毎回 13時 30分～15時 30分

ところ：高崎総合医療センター2階 Fカウンターの奥 市役所側

- 当院へ駐車の場合、駐車料金（4時間まで200円）がかかります。
ご了承下さい。さろんについてのお問い合わせは、高崎総合医療センター
癌相談支援センターまでお願い致します。
電話：027-322-5901(病院代表)

2階ほっとさろん案内図

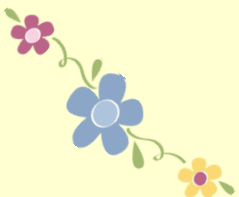


ほっとさろん・たかさきに ピアサポーターが参加します



平成25年度より、「群馬県がんピアサポーター」が、がん診療連携拠点病院等で活動を始めています。当センターにおいても、平成26年9月よりピアサポーターに活動して頂くことになりました。

- ☆ がんピアサポーターとは
「ピア」とは仲間、「サポート」は支援という意味です。
「ピアサポート」とは、がんという病気を体験した人やその家族等がピア（仲間）として、がん患者やその家族等と「体験を共有し、共に考える」ことで、患者やその家族等を支援していくことを指します。
ピアサポートを行う人を「ピアサポーター」といいます。
- ☆ ピアサポーターとして派遣される人
群馬県がんピアサポーター養成研修修了者
- ☆ ピアサポーターの活動
ピア（仲間）として、参加者（患者・家族）に寄り添い、傾聴を主とした共感的支援を行い、がんに関連するさまざまな体験を共有しともに考える。
- ☆ 位置づけ
群馬県がんピアサポーター派遣事業に基づき、ボランティアとして当センターのがんさろんに参加する。



医師 紹介コーナー



当センターの医師を紹介します



外科 須藤 雄仁 (すとう ゆうじん)

平成26年4月より消化器外科で勤務させて頂いております。今年で12年目になります。高校は高崎高校で、3年間和田橋の強風に耐え、観音山のふもとに通学しました。大学は東京医科大学で、6年間都会の荒波にもまれ、西新宿の高層ビルのふもとに通学しました。外科を志し地元の群馬大学臓器病態外科学に入局、大学院を卒業しました。国高には研修医時代にもお世話になりましたが、当時と比べるとまず名前が横文字となり、病院にエスカレーターが設置され、患者さんの数も増え、外科手術の件数も倍増し、別の病院に来たような気持ちで働いています。専門は消化器一般で何でも診ますが、前任地の前橋赤十字病院では、特に胃、大腸、胆嚢、ヘルニア等の腹腔鏡手術を多くやってきました。適応をきちんと守れば、手術侵襲が少なく大変有用な手術です。安中市出身の私にとって、高崎総合医療センターはまさに地元の基幹病院であり、私の祖父も最期はここで亡くなっております。自分が将来病気になった時に、安心して命を預けられるような医療を提供できるような病院であり続けて欲しい、外科医として少しでも貢献できればと思っています。どうぞよろしくお願い致します。



小児科 金子 真理 (かねこ まり)

はじめまして。平成26年4月より小児科で勤務しています。出身は群馬県前橋市で、大学のみ秋田県で過ごし、卒業後また群馬に戻ってきました。県内の病院で小児一般の診療を行っていましたが、診療するうえでアレルギーに興味を持つようになり、現在は小児アレルギーを専門にして、喘息や、食物アレルギーの患者さまを中心に診療しています。

小児科というと幼稚園くらいのお子さんを思い浮かべる方が多いようですが、赤ちゃんから中学生まで対象は幅広いです。長く通院している患者さんでは、赤ちゃんが成長して、立って、言葉を話すようになったり、幼稚園生が入学してランドセルを背負って来院したりと、成長をご家族と一緒に見守れるのが日々の楽しみです。この地域の子どもたちの健康に少しでもお役に立てればと思います。どうぞよろしく申し上げます。

登録医 ご紹介コーナー

リーフレットから順番にご紹介しています

● 当センターの登録医の先生をご紹介します。

浦部 歯科



浦部 吉廣 院長

【院長】浦部 吉廣

【所在地】高崎市倉賀野町1488

【電話】027-346-2298

【診療科】歯科一般

◎ご挨拶（紹介リーフレットより）

地域のため親切で誠実な歯科医療と和を大切に地域に根ざした歯科医療活動に取り組んでいきます。一般的な歯科治療から予防まで、また、歯科訪問診療も行っています。



こどもクリニックそね



曾根 克彦 院長

【院長】曾根 克彦

【所在地】高崎市上小埜町850-1

【電話】027-360-4580

【診療科】小児科・乳児健診・予防接種

◎ご挨拶（紹介リーフレットより）

地域の人々の健康管理や、子供たち一人一人を全体的に見て健全な発育、発達が出来るように支援し、社会に貢献する事を目標としております。

当院では、病気にならないような生活習慣や方法について相談診療に取り組んでおります。

高崎総合医療センター 外来診療担当表

(平成26年11月1日現在)

	月	火	水	木	金
総合診療科・内科	佐藤 正 通	合 田 史	合 田 史	佐藤 正 通	佐藤 正 通
	渡 邊 俊 樹	渡 邊 俊 樹	(大 高 行 博)	渡 邊 俊 樹	(川 田 悦 夫)
内分泌代謝外来			(道 又 敏 夫)	合 田 史 午後:予約専門外来	
				(大 井 晋 介) (石 井 角 保) 午後	
リウマチ外来	(井 上 誠)				(井 上 誠)
神 経 内 科	金 井 光 康 (櫻 井 篤 志) 午後のみ:紹介・予約	石 黒 幸 司	交 替 (再 診 の み)	金 井 光 康	(櫻 井 篤 志)
	茂 木 充	茂 木 充	清 水 雄 至	茂 木 充	清 水 雄 至
呼 吸 器 内 科	相 澤 智 弘	上 野 学	原 田 直 之	原 田 直 之	相 澤 / 上 野
	長 沼 篤	工 藤 智 洋	(宮 前 直 美)	長 沼 篤	工 藤 智 洋
消 化 器 内 科	吉 田 はるか	星 野 崇	椎 名 啓 介	林 絵 理	(宮 前 直 美)
	林 絵 理 新雇のみ	鈴 木 悠 平	吉 田 はるか	椎 名 啓 介	星 野 崇
	(蘇 原 直 人) 午後		石 原 弘 午後		
内視鏡検査	星 野 / 椎 名	林 / 相 馬	工 藤 / 林	工 藤 / 鈴 木	長 沼 / 吉 田
循 環 器 内 科 (ペースメーカー外来)	齋 藤 章 宏	福 田 延 昭	広 井 知 歳	福 田 延 昭	柳 澤 三 朗
	菅 野 幸 太	岩 瀬 晴 香	静 毅 人	齋 藤 章 宏	小 林 紘 生
	静 毅 人 新雇のみ	(小 林 洋 明)	交 替	静 毅 人	(本 多 忠 暁)
		(金 澤 紀 雄) 再来のみ		(金 澤 紀 雄) 再来のみ	
精 神 科	井 田 逸 朗	井 田 逸 朗	井 田 逸 朗	井 田 逸 朗	井 田 逸 朗
	福 地 英 彰	福 地 英 彰	福 地 英 彰	福 地 英 彰	福 地 英 彰
小 児 科	五十嵐 恒雄 午前のみ:紹介・予約	神 尾 綾 乃	五十嵐 恒雄 午前のみ:紹介・予約	鎗木 多映子 午前のみ:紹介・予約	金子 真理 午前のみ
	関 根 和 彦 午前のみ:紹介・予約	鎗木 多映子 午前のみ:紹介・予約	鎗木 多映子 乳児検診:午前のみ	関 根 和 彦 午前のみ	佐藤 幸一郎 午前のみ
	倉 田 加 奈 子 午前のみ	五十嵐 恒雄 午後のみ:紹介・予約	倉 田 加 奈 子 午後のみ	佐藤 幸一郎 午後のみ:紹介・予約	五十嵐 恒雄 午後のみ:紹介・予約
	金 子 真 理 午後のみ:紹介・予約	佐藤 幸一郎 午後のみ:紹介・予約	金 子 真 理 午後のみ:紹介・予約	金 子 真 理 午後のみ:紹介・予約	関 根 和 彦 午後のみ:紹介・予約
	鎗木 多映子 午後のみ:紹介・予約		佐藤 幸一郎 午後のみ:紹介・予約		
外 科	坂 元 一 郎 〔消化器〕		饗 場 正 明 〔消化器〕	小 川 哲 史	清 水 尚
	宮 前 洋 平	<手 術 日>		須 藤 雄 仁	塚 越 浩 志
				生 方 泰 成	
スチーム外来			第2・4週日午後のみ:予約	第1・3・5週日午後のみ:予約	
泌尿器科	(毎 週 交 替)	(高 橋 悟)	(松 井 強)	(牧 野 武 雄)	(牧 野 武 雄)

- (注) 1. 受付時間は08:30~11:00迄となっております。予約の場合は、最終予約時間迄となっております。なお、再来受付機は08:15から受付しております。
 2. 精神科の初診の患者さんは完全予約制となります。精神科外来までご連絡をいただき、来院日のご予約をお願いいたします。
 3. 土、日、祝日、年末年始は休診です。
 4. 紹介状のお持ちの方、紹介事前予約の方は、地域医療支援連携センター窓口で受け付けております。
 5. 学会等により、休診または医師が交替する場合があります。院内掲示をご覧ください。
 6. 待ち時間を少なくするため予約診療をお勧めします。診療予約は、各科外来で医師にご相談ください。
 7. ()の医師は非常勤です。



当センターは、地域医療支援病院として運営しております。
 かかりつけ医の先生からの紹介状をご持参願います。

高崎総合医療センター 外来診療担当表

(平成26年11月1日現在)

	月	火	水	木	金
緩和医療科	田中俊行	田中俊行	田中俊行		田中俊行
乳腺・内分泌外科	鯉淵幸生 <small>【乳腺・甲状腺】</small>	鯉淵幸生 <small>【乳腺・甲状腺】</small>	鯉淵幸生 <small>【乳腺・甲状腺】</small>	(高他大輔) <small>隔週</small>	鯉淵幸生 <small>第2・4週目</small>
		常田祐子 <small>(小田原 宏樹)</small>	荻野美里		荻野美里 <small>第1・3・5週目</small>
心臓血管外科	<手術日>		山岸敏治	坂田一宏	小谷野哲也
呼吸器外科		渥實潤	<手術日>	菅野雅之	
整形外科	新井厚	<毎週交替>	新井厚	<手術日>	大澤敏久
	荒毅	(園田・須藤) <small>第2週目</small>	大澤敏久		米山友貴
	米山友貴	(柳澤信明) <small>午後</small>	荒毅		
形成外科	<手術日>	内田悦弘	<手術日>	内田悦弘	
脳神経外科	中田聡	栗原秀行	<手術日>	笹口修男	大谷敏幸
皮膚科	龍崎圭一郎	龍崎圭一郎 <small>【学童外来】午後予約</small>	<手術日>	龍崎圭一郎	龍崎圭一郎
	岡田悦子	岡田悦子		岡田悦子	岡田悦子
産婦人科	伊藤郁朗	伊藤郁朗	内山陽介	片貝栄樹	伊藤郁朗
	片貝栄樹	片貝栄樹	(木暮圭子) <small><産後検診></small>	多胡佳織	青木宏
	内山陽介	青木宏		(金井真理)	多胡佳織
眼科	土屋明	土屋明	土屋明	土屋明	土屋明
放射線治療科	北本佳住 <small>紹介・予約</small>	北本佳住 <small>紹介・予約</small>		北本佳住 <small>紹介・予約</small>	北本佳住
	永島潤 <small>紹介・予約</small>	永島潤 <small>紹介・予約</small>		永島潤 <small>紹介・予約</small>	永島潤
歯科口腔外科	高崎義人 <small>紹介・予約</small>	高崎義人 <small>紹介・予約</small>	高崎義人 <small>紹介・予約</small>	高崎義人 <small>紹介・予約</small>	高崎義人 <small>紹介・予約</small>
	引田正宣 <small>紹介・予約</small>	引田正宣 <small>紹介・予約</small>	稲川元明 <small>紹介・予約</small>	片山雅文 <small>紹介・予約</small>	三浦秀憲 <small>紹介・予約 第1・3・5週目</small>
	片山雅文 <small>紹介・予約</small>	片山雅文 <small>紹介・予約</small>	引田正宣 <small>紹介・予約</small>	栗原絹枝 <small>紹介・予約</small>	引田正宣 <small>紹介・予約</small>
	栗原絹枝 <small>紹介・予約</small>	栗原絹枝 <small>紹介・予約</small>	栗原絹枝 <small>紹介・予約</small>		片山雅文 <small>紹介・予約</small>
			本橋佳子 <small>紹介・予約</small>		栗原絹枝 <small>紹介・予約</small>
摂食・嚥下、口腔 ケア外来	稲川元明 <small>紹介・予約</small>			稲川元明 <small>紹介・予約</small>	
				飯田貴俊 <small>紹介・予約</small>	

【土曜日でも予約受付を行っています】

4月より土曜日（祝日を除く）も紹介患者の事前予約対応を行っております。従来通り、医療機関からのご紹介に限ります。

当センターへの紹介の際は、地域医療支援・連携センターを通じた事前予約にご協力下さい。



【連携センターからのお願い】

感染症の疑いのある患者さんをご紹介する場合は事前連絡をお願い致します。また患者さん来院時にはマスク着用などのご説明をお願い致します。

連絡先: 高崎総合医療センター内

地域医療支援・連携センター

直通電話: 027-322-5835 (9時~17時 日・祝休み)

行事などのお知らせ ～当センターで実施する行事等～

【市民健康医学講座】



『インフルエンザについて』

講師：小児科部長

五十嵐 恒雄

日時：平成26年12月17日（水）

18時～

場所：当センター2階 大会議室

対象：一般の方、医療従事者

【Cancer Board】

特別講演

『私が身体拘束をしないわけ』

日時：平成26年12月5日（金）

18時～

場所：当センター2階 大会議室

対象：がん診断・治療に携わる職種の方

※医療安全管理委員会と共同企画

【CPC（臨床病理示説会）】

12月はお休みです。次回は1月です。



【クリスマスコンサートのご案内】



日時：平成26年12月19日（金）

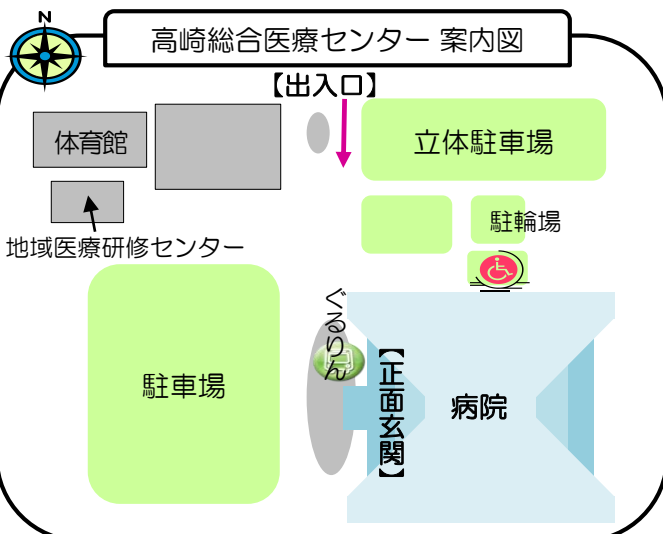
場所：当センター 正面玄関ホール



new 売店が新しくなりました。ご利用ください！

平成26年11月25日（火） **open**

営業時間 7時～22時（年中無休）



●●● バックナンバー ●●●

当センターのホームページより広報紙バックナンバーをご覧いただけます。

<http://www.tnho.jp/koho/index.html>

■■■ 編集室より ■■■

登録医の先生方からのご寄稿・ご意見をお待ちしております。地域医療支援・連携センターまでご連絡をお願い致します。

電話 027-322-5835

（地域医療支援・連携センター直通）